



Urząd Miasta
Rybnika
Wydział Edukacji

INFORMATOR

o zawodach w publicznych
technikach i szkołach
oraz liceach
miasta Rybnika

2022

WSPIERAMY TWÓJ ROZWÓJ ZAWODOWY

RCEZ pl

SPIS TREŚCI

Wspieramy Twój rozwój zawodowy	4
Warsztaty Techniczne	5
Warsztaty Mechaniczne	6
Warsztaty Gastronomiczne	7
TECHNIKUM	8
Technik architektury krajobrazu	9
Technik automatyk	10
Technik budownictwa	11
Technik chłodnictwa i klimatyzacji	12
Technik ekonomista	13
Technik eksploatacji portów i terminali	14
Technik elektronik / klasa patronacka firmy IP Connect Sp. z o.o.	15
Technik elektryk	16
Technik elektryk / klasa patronacka tauron dystrybucja oraz Hager Polo Sp. z o.o.	17
Technik fotografii i multimedialnych	18
Technik geodeta	19
Technik grafiki i poligrafii cyfrowej	20
Technik handlowiec	21
Technik hotelarstwa	22
Technik informatyk	23
Technik informatyk	24
Technik informatyk	25
Technik logistyki	26
Technik mechanik / klasa patronacka Grupa Marat Sp. z o.o. oraz Jastrzębskie Zakłady Remontowe Sp. z o.o.	27
Technik mechanik	28
Technik mechatronik	29
Technik mechatronik – oddział dwujęzyczny	30
Technik reklamy	31
Technik organizacji turystyki	32
Technik pojazdów samochodowych	33
Technik programista	34
Technik rachunkowości	35
Technik robotyki	36
Technik robót wykończeniowych w budownictwie	37
Technik spedytor	38
Technik spedytor – oddział mistrzostwa sportowego	39
Technik teleinformatyk / klasa patronacka firmy IP Connect Sp. z o.o.	40
Technik transportu kolejowego / klasa patronacka PKP Cargo, Polskie Linie Kolejowe, PKP Intercity	41
Technik urządzeń i systemów energetyki odnawialnej	42
Technik usług fryzjerskich	43
Technik weterynarii	44
Technik żywienia i usług gastronomicznych	45
SZKOŁA BRANŻOWA I STOPNIA	46
Drukarz offsetowy	47
Elektromechanik pojazdów samochodowych	48
Elektryk / klasa patronacka PGG S.A. oraz DB Cargo S.A.	49
Kucharz	50
Kucharz – uczeń / pracownik młodociany	51

Magazynier-logistyk - pracownik młodociany	52
Mechanik–monter maszyn i urządzeń	53
Mechanik pojazdów samochodowych	54
Monter zabudowy i robót wykończeniowych w budownictwie	55
Murarz - tynkarz	56
Murarz - tynkarz	57
Operator obrabiarek skrawających / klasa patronacka Grupa Marat Sp. z o.o. oraz Jastrzębskie Zakłady Remontowe Sp. z o.o.	58
Pracownik pomocniczy obsługi hotelowej	59
Pracownik obsługi hotelowej - pracownik młodociany	60
Ślusarz / klasa patronacka PGG S.A., DB Cargo S.A., Doosan Babcock Energy S.A., Tenneco Automotive Polska Sp. z o.o.	61
Szkoła przysposabiająca do pracy	62

SZKOŁA BRANŻOWA II STOPNIA 63

Technik mechanik	66
Technik procesów drukowania	67
Technik żywienia i usług gastronomicznych	68

LICEUM 69

I LICEUM OGÓLNOKSZTAŁCĄCE

Klasa humanistyczna dwujęzyczna	70
Klasa humanistyczna dwujęzyczna	71
Klasa humanistyczna	72
Klasa biologiczno–chemiczna dwujęzyczna	73
Klasa biologiczno–chemiczna	74
Klasa matematyczno–fizyczna dwujęzyczna	75
Klasa matematyczno–fizyczna	76
Klasa matematyczno–informatyczna	77

II LICEUM OGÓLNOKSZTAŁCĄCE

Klasa humanistyczna dwujęzyczna	78
Klasa biologiczno-chemiczna z rozszerzonym językiem angielskim	79
Klasa biologiczno-chemiczno-matematyczna dwujęzyczna	80
Klasa matematyczno-fizyczna z rozszerzonym językiem angielskim	81
Klasa matematyczno-fizyczna z rozszerzonym językiem angielskim	82
Klasa matematyczno-fizyczno-informatyczna dwujęzyczna	83

IV LICEUM OGÓLNOKSZTAŁCĄCE

Profil humanistyczny	84
Profil humanistyczny	85
Profil biologiczno-chemiczny	86
Profil turystyczny	87

V LICEUM OGÓLNOKSZTAŁCĄCE Z ODDZIAŁAMI INTEGRACYJNYMI IM. JERZEGO KUKUCZKI W RYBNIKU

Profil artystyczno-filmowy (oddział integracyjny)	88
Profil dziennikarski	89
Profil europejski	90
Profil medyczny	91
Profil piłka nożna chłopców (oddział mistrzostwa sportowego)	92
Profil piłka siatkowa chłopców (oddział mistrzostwa sportowego)	93
Profil piłka siatkowa dziewcząt (oddział mistrzostwa sportowego)	94

IX LICEUM OGÓLNOKSZTAŁCĄCE 95

Podejmujesz teraz najważniejszą decyzję w swoim życiu, skutki tej decyzji sięgać będą daleko w przyszłość. Zawód, który człowiek wykonuje określa jego miejsce w społeczeństwie, jego system wartości, zachowanie, aspiracje i życiowe ambicje. Wybór zawodu, a więc poszukiwanie dalszej drogi edukacyjno-zawodowej jest ważnym etapem życia każdego człowieka. Dobrze wybrany zawód to jedna z najważniejszych życiowych decyzji. Decyzja ta przekłada się nie tylko na możliwość zarabiania pieniędzy, które są gwarancją życia na odpowiednim poziomie, ale także na możliwość spotkania wielu interesujących ludzi oraz rozwoju profesjonalnego i osobowego.

Dlatego należy go dokładnie zaplanować i przemyśleć. Do podjęcia tej ważnej życiowo decyzji konieczna jest konkretna wiedza o wyborze zawodu oraz o wyborze szkoły gdzie zawód ten zdobędziesz.

Możesz spotkać się z doradcą zawodowym, umówić się na wizytę u pedagoga, w poradni psychologiczno-pedagogicznej, czy porozmawiać z rodziną, znajomymi. Warto również zrobić listę szkół, które Cię interesują i zapoznać się z kryteriami przyjęć do szkoły, rodzajami zajęć pozalekcyjnych, możliwością zdobycia dodatkowych umiejętności, oraz miejscem realizacji zajęć praktycznych. **W szkołach, które przedstawiamy w informatorze, realizowany jest dualny model kształcenia zawodowego. Uczyć się będziesz w szkole, a swe umiejętności zawodowe będziesz szlifował na warsztatach Rybnickiego Centrum Edukacji Zawodowej oraz u pracodawców.**

Zapraszamy Cię również na warsztaty preorientacji zawodowej, które odbywać się będą w Rybnickim Centrum Edukacji Zawodowej na Warsztatach Mechanicznych ul. Świerkłańska 42 już marcu 2022 roku.

Życzymy powodzenia w trafnym wyborze zawodu i szkoły.

Dyrektor RCEZ

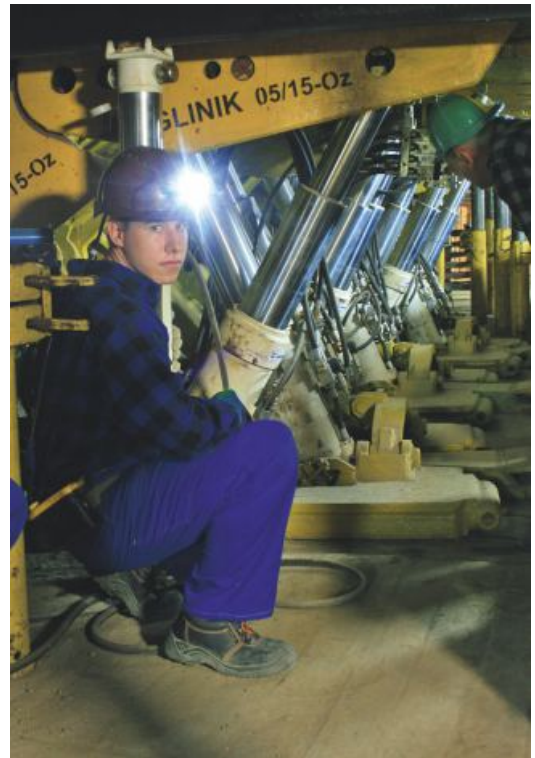
WARSZTATY TECHNICZNE

DLA JAKICH ZAWODÓW JEST TO MIEJSCE ZAJĘĆ PRAKTYCZNYCH?



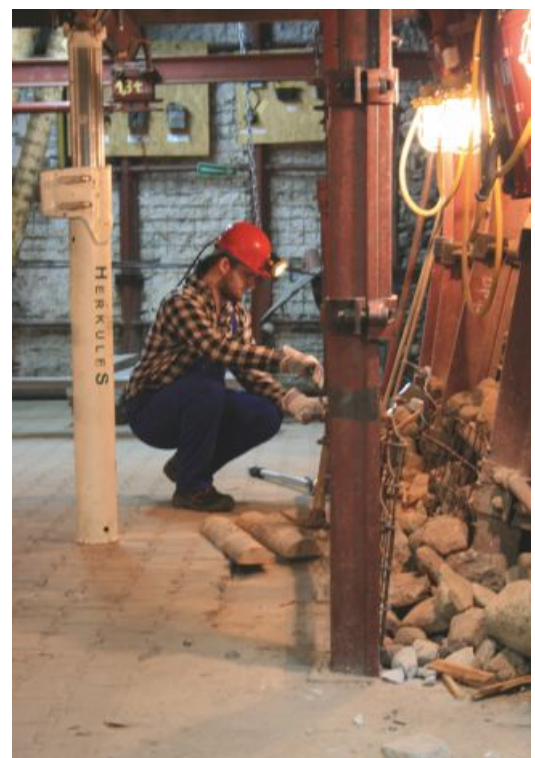
Zawody z branży:

- górniczej
- krawieckiej
- samochodowej



GDZIE MIEŚCI SIĘ WARSZTAT?

Warsztat Techniczny RCEZ
ul. Kościuszki 5 , 44-200 Rybnik



WARSZTATY MECHANICZNE

DLA JAKICH ZAWODÓW JEST TO MIEJSCE ZAJĘĆ PRAKTYCZNYCH?

Zawody z branży:

- mechanicznej (technik mechanik; operator CNC; ślusarz; operator obrabiarek skrawających; mechanik monter maszyn i urządzeń; spawacz)
- elektrycznej (technik elektryk; elektryk)
- budowlanej (technik budownictwa, technik robót wykończeniowych w budownictwie; murarz-tylnkarz; zbrojarz-betoniarz; monter zabudowy i robót wykończeniowych w budownictwie)



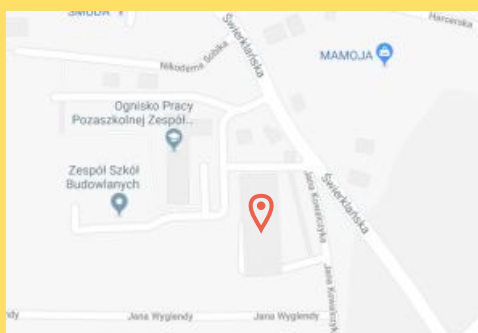
RCEZ CKP 2016
foto. T. Harze



RCEZ CKP 2016
foto. T. Harze

GDZIE MIEŚCI SIĘ WARSZTAT?

Warsztat Mechaniczny RCEZ
ul. Świerkłańska 42, 44-200 Rybnik



RCEZ CKP 2016
foto. T. Harze

WARSZTATY GASTRONOMICZNE

DLA JAKICH ZAWODÓW JEST TO MIEJSCE ZAJĘĆ PRAKTYCZNYCH?

Zawody z branży:

- gastronomicznej
- hotelarskiej



GDZIE MIEŚCI SIĘ WARSZTAT?

Warsztat Gastronomiczny RCEZ
ul. Św. Józefa 30, 44-217 Rybnik



TECHNIKUM

TECHNIK ARCHITEKTURY KRAJOBRAZU

JAKĄ PRACĘ BĘDZIESZ WYKONYWAŁ?



- przygotowanie roślin ozdobnych do urządzania obiektów architektury krajobrazu
- prace związane z wykonywaniem i pielęgnacją roślinnych obiektów architektury krajobrazu
- kształtowanie i projektowanie obiektów architektury krajobrazu
- prace związane z konserwacją małej architektury

JAKICH PRZEDMIOTÓW BĘDZIESZ SIĘ UCZYŁ?



- rośliny ozdobne
- historia ogrodów
- rysunek odręczny
- projektowanie obiektów architektury krajobrazu
- pielęgnacja obiektów architektury krajobrazu
- budowa i konserwacja obiektów architektury krajobrazu
- przepisy ruchu drogowego

GDZIE MOŻESZ PRACOWAĆ?



- firmy ogrodnicze zajmujące się zakładaniem i pielęgnacją terenów zieleni
- szkółki drzew, krzewów i roślin ozdobnych
- ogrody botaniczne
- jednostki administracji samorządowej
- pracownie projektowe

GDZIE MIEŚCI SIĘ TWOJA NOWA SZKOŁA?

Zespół Szkół Budowlanych w Rybniku
ul. Świerkłańska 42
44-200 Rybnik



JAKIE SĄ PRZECIWWSKAZANIA ZDROWOTNE?



- ograniczona sprawność ruchowa kończyn, skrzywienie kręgosłupa, dyskopatia, choroby reumatoidalne
- wady wzroku
- choroby centralnego i obwodowego układu nerwowego: padaczka, niedowład kończyn
- cukrzyca
- przewlekłe choroby układu oddechowego
- zaburzenia równowagi i skłonności do omdleń
- lęk wysokości



TECHNIK AUTOMATYK

JAKĄ PRACĘ BĘDZIESZ WYKONYWAŁ?



- montaż urządzeń i instalacji automatyki
- uruchamianie urządzeń i instalacji automatyki
- obsługa urządzeń i instalacji automatyki
- przegląd techniczny i konserwacja urządzeń i instalacji automatyki
- diagnostyka i remont urządzeń i instalacji automatyki
- programowanie sterowników i urządzeń automatyki

JAKICH PRZEDMIOTÓW BĘDZIESZ SIĘ UCZYŁ?



- podstawy elektrotechniki
- elementy i układy elektroniczne
- układy cyfrowe i mikroprocesorowe
- urządzenie i układy automatyki
- miernictwo elektryczne i elektroniczne
- montaż i diagnostyka urządzeń, układów i instalacji automatyki
- pomiary przemysłowe i symulacja procesów automatyki
- programowanie urządzeń automatyki
- komputerowe wspomaganie projektowania systemów automatyki

GDZIE MOŻESZ PRACOWAĆ?



- możliwość pracy w kopalniach **Polskiej Grupy Górniczej i Jastrzębskiej Spółki Węglowej**
- praca na liniach produkcyjnych w zautomatyzowanych fabrykach i przedsiębiorstwach
- praca w dobrze wyposażonych warsztatach halach produkcyjnych, laboratoriach jako operator, diagnosta, konserwator urządzeń i systemów automatyki oraz jako operator maszyn manipulacyjnych
- własna działalność gospodarcza (automatyka i robotyka)

GDZIE MIEŚCI SIĘ TWOJA NOWA SZKOŁA?

Zespół Szkół Technicznych w Rybniku
ul. Tadeusza Kościuszki 5, 44-200 Rybnik



zstrybnik



zstrybnik.pl

Technikum nr 1 im. Stanisława Staszica



JAKIE SĄ PRZECIWWSKAZANIA ZDROWOTNE?



- alergie, przewlekłe choroby skóry
- choroby uszu, niedosłuch
- wady wzroku, brak widzenia oboczno, znaczne zaburzenia widzenia barw
- choroby układów: nerwowego, ruchu, oddechowego, krążenia i wady serca, moczowego, nerek, mięśniowego, kostno-stawowego
- schorzenia narządów ruchu, znaczne ograniczenie sprawności rąk
- zawroty głowy, omdlenia, epilepsja, zaburzenia równowagi

TECHNIK BUDOWNICTWA

JAKĄ PRACĘ BĘDZIESZ WYKONYWAŁ?



- wykonywanie robót konstrukcyjno-budowlanych
- koordynowanie prac związanych z wykonywaniem określonych robót budowlanych
- organizowanie i kontrolowanie robót związanych z zagospodarowaniem terenu budowy
- organizowanie i kontrolowanie robót konstrukcyjno-budowlanych stanu surowego
- organizowanie i kontrolowanie robót związanych z utrzymaniem obiektów budowlanych w pełnej sprawności technicznej
- sporządzanie kosztorysów na roboty budowlane

JAKICH PRZEDMIOTÓW BĘDZIESZ SIĘ UCZYŁ?



- rysunek budowlany
- podstawy budownictwa
- technologia robót konstrukcyjno-budowlanych
- dokumentacja budowlana
- podstawy konstrukcji budowlanych
- wykonywanie robót konstrukcyjno-budowlanych
- organizowanie i kontrolowanie robót konstrukcyjno-budowlanych
- kosztorysowanie robót konstrukcyjno-budowlanych

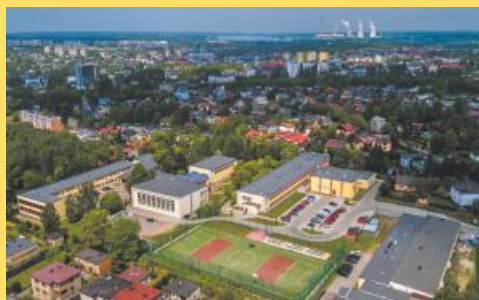
GDZIE MOŻESZ PRACOWAĆ?



- przedsiębiorstwa i firmy realizujące roboty ogólnobudowlane: wykonawcze, remontowe, rozbiórkowe i wykończeniowe
- przedsiębiorstwa i firmy budowlane
- własna działalność gospodarcza (roboty ogólnobudowlane)

GDZIE MIEŚCI SIĘ TWOJA NOWA SZKOŁA?

Zespół Szkół Budowlanych w Rybniku
ul. Świerkłańska 42
44-200 Rybnik



JAKIE SĄ PRZECIWWSKAZANIA ZDROWOTNE?



- wady wzroku, brak widzenia obuocznego
- znaczne zaburzenia widzenia barw
- niedosłuch, choroby uszu
- zaburzenia równowagi
- zawroty głowy
- choroby układów: mięśniowego, kostnowastkowego, nerwowego, krążenia (wady serca), moczowego i nerek, ruchu (zaburzenia sprawności kończyn, a szczególnie rąk i palców)
- alergie
- choroby skóry rąk
- reumatyzm
- cukrzyca



TECHNIK CHŁODNICTWA I KLIMATYZACJI

JAKĄ PRACĘ BĘDZIESZ WYKONYWAŁ?



- dopasowuje, montuje, eksploatuje, naprawia i konserwuje urządzenia i instalacje chłodnicze, klimatyzacyjne oraz pompy ciepła
- dokonuje programowania i regulacji urządzeń chłodniczych i klimatyzacyjnych
- montuje i instaluje parowniki; sprężarki, termostaty, agregaty oraz izolacje termiczne
- wykonuje montaż połączeń, układów hydraulicznych i pneumatycznych, zespołów i mechanizmów urządzeń chłodniczych, klimatyzatorów lub systemów klimatyzacyjnych
- dokonuje oceny jakości i stanu technicznego urządzeń chłodniczych, klimatyzacyjnych

JAKICH PRZEDMIOTÓW BĘDZIESZ SIĘ UCZYŁ?



- rysunek techniczny
- pomiary elektryczne i elektroniczne
- termodynamika techniczna
- elektrotechnika i elektronika w chłodnictwie i klimatyzacji
- podstawy konstrukcji maszyn

GDZIE MOŻESZ PRACOWAĆ?



- możliwość pracy w kopalniach **Polskiej Grupy Górniczej i Jastrzębskiej Spółki Węglowej**
- zakłady prowadzące usługi w zakresie projektowania, serwisu, konserwacji, napraw urządzeń i instalacji chłodniczych, klimatyzacyjnych oraz pomp ciepła
- własna działalność gospodarcza

GDZIE MIEŚCI SIĘ TWOJA NOWA SZKOŁA?

Zespół Szkół Technicznych w Rybniku
ul. Tadeusza Kościuszki 5, 44-200 Rybnik



zstrybnik



zstrybnik.pl

Technikum nr 1 im. Stanisława Staszica



JAKIE SĄ PRZECIWWSKAZANIA ZDROWOTNE?



- nieskorygowane szkłami wady wzroku, brak widzenia obuocznego
- zaburzenia widzenia barw
- znaczny niedosłuch
- ograniczenia sprawności rąk
- schorzenia układu nerwowego
- przewlekłe choroby skóry, nadmierna potliwość
- zaburzenia równowagi, omdlenia, zawroty głowy
- choroby układów: oddechowego, nerwowego, krążenia (wady serca), moczowego i nerek, mięśniowego, kostno-stawowego, ruchu

TECHNIK EKONOMISTA

JAKĄ PRACĘ BĘDZIESZ WYKONYWAŁ?

- prowadzenie ewidencji podatkowej, obliczanie podatków
- planowanie i organizacja różnych działalności gospodarczych
- sporządzanie zestawień, analiz ekonomicznych i statystycznych
- prowadzenie rozliczeń z kontrahentami krajowymi i zagranicznymi oraz z instytucjami
- prowadzenie spraw związanych z pracownikami, z naliczaniem wynagrodzeń i sporządzaniem list płac
- sporządzanie dokumentacji handlowej i księgowej, obsługa programów ekonomiczno-finansowych



JAKICH PRZEDMIOTÓW BĘDZIESZ SIĘ UCZYŁ?

- biznesplan
- kadry i płace
- elementy prawa
- rozliczenia finansowe
- technika pracy biurowej
- pracownia magazynowo-sprzedażowa
- systemy komputerowe w rozliczeniach finansowych
- język obcy zawodowy



GDZIE MOŻESZ PRACOWAĆ?

- działy sprzedaży i marketingu
- działy rekrutacji pracowników i wynagrodzeń
- działy zaopatrzenia i gospodarki materiałowej
- instytucje związane z bankowością, ubezpieczeniami, podatkami
- biura obsługi klienta
- przedsiębiorstwa handlowe, usługowe i produkcyjne
- własna działalność gospodarcza



GDZIE MIEŚCI SIĘ TWOJA NOWA SZKOŁA?

Zespół Szkół Ekonomiczno-Uslugowych
ul. Świętego Józefa 30, 44-217 Rybnik
Technikum nr 3 im. Władysława Grabskiego



JAKIE SĄ PRZECIWWSKAZANIA ZDROWOTNE?

- zaburzenia znacznego stopnia narządu wzroku, słuchu, układu nerwowego, oddechowego
- znaczne ograniczenia sprawności ruchowej kończyn, zwłaszcza rąk



TECHNIK EKSPLOATACJI PORTÓW I TERMINALI

JAKĄ PRACĘ BĘDZIESZ WYKONYWAŁ?

- stanowiska obsługi pasażerów (dworce i lotniska)
- pracownik obsługi naziemnej portu lotniczego, morskiego i rzeczno-
- stewardessa lub steward
- pracownik terminala przeładunkowego (morskiego, kolejowego i samochodowego)
- pracownik agencji celnej
- pracownik informacji turystycznej
- pracownik działu transportowo-spedycyjnego przedsiębiorstw



GDZIE MOŻESZ PRACOWAĆ?

- porty morskie i rzeczne
- lotniska
- terminale kolejowe, kontenerowe
- agencje celne
- punkty obsługi pasażera
- przedsiębiorstwa transportowo-spedycyjne



JAKICH PRZEDMIOTÓW BĘDZIESZ SIĘ UCZYŁ?

- bhp w obsłudze podróżnych i ładunków w portach i terminalach
- podróżni w portach i terminalach
- podstawy organizacji portów i terminali
- obsługiwanie podróżnych w portach i terminalach
- transport w portach i terminalach
- funkcjonowanie magazynów
- towaroznawstwo i ładunkoznawstwo
- organizowanie obsługi ładunków i magazynów
- organizowanie obsługi i wykorzystywanie środków transportu w portach i terminalach
- język angielski w obsłudze ładunków i podróżnych
- drugi język obcy



GDZIE MIEŚCI SIĘ TWOJA NOWA SZKOŁA?

Zespół Szkół Ekonomiczno-Uslugowych
ul. Świętego Józefa 30, 44-217 Rybnik
Technikum nr 3 im. Władysława Grabskiego



JAKIE SĄ PRZECIWWSKAZANIA ZDROWOTNE?

- znaczne zaburzenia narządu ruchu
- niska wydolność fizyczna
- choroby kręgosłupa
- słaby wzrok i słuch
- niska odporność psychiczna i fizyczna



TECHNIK ELEKTRONIK

Klasa patronacka firmy IP Connect Sp. z o.o.

JAKĄ PRACĘ BĘDZIESZ WYKONYWAŁ?



- instalacja, montaż, konserwacja i naprawa aparatury i urządzeń elektronicznych
- organizacja pracy w placówkach badawczo-rozwojowych, zakładach wytwórczych i naprawczych oraz w innych gałęziach przemysłu i jednostkach, gdzie są szeroko stosowane urządzenia elektroniczne
- serwisowanie urządzeń elektrotechnicznych i elektronicznych

JAKICH PRZEDMIOTÓW BĘDZIESZ SIĘ UCZYŁ?



- elektrotechnika i elektronika
- układy analogowe, układy cyfrowe
- urządzenia i instalacje elektroniczne
- eksploatacja urządzeń elektronicznych
- systemy mikroprocesorowe
- pomiary elektryczne i elektroniczne
- rysunek techniczny
- montaż układów elektronicznych, montaż instalacji i urządzeń elektronicznych, techniki eksploatacji urządzeń elektronicznych

GDZIE MOŻESZ PRACOWAĆ?



- w zakładach przemysłu elektroniczno-produkcyjnego, projektowych, montażowych i usługowych
- we wszystkich firmach, gdzie wykorzystuje się lub eksploatuje sprzęt elektroniczny
- laboratoriach badawczych, pracowniach konstrukcyjnych
- zakładach przemysłowych produkujących i stosujących sprzęt elektroniczny
- warsztatach naprawczych sprzętu elektronicznego oraz zakładach instalujących sprzęt i aparaturę elektroniczną

GDZIE MIEŚCI SIĘ TWOJA NOWA SZKOŁA?

Zespół Szkół Mechaniczno-Elektrycznych
im. Tadeusza Kościuszki
ul. Tadeusza Kościuszki 23, 44-200 Rybnik
Technikum nr 2



JAKIE SĄ PRZECIWWSKAZANIA ZDROWOTNE?



- wady wzroku, nie dające się skorygować szklami optycznymi
- daltonizm
- znaczne osłabienie słuchu
- alergie
- zaburzenia równowagi
- epilepsje



TECHNIK ELEKTRYK

JAKĄ PRACĘ BĘDZIESZ WYKONYWAŁ?



- eksploatacja instalacji, maszyn i urządzeń elektrycznych
- montaż i uruchamianie maszyn i urządzeń elektrycznych na podstawie dokumentacji technicznej
- wykonywanie i uruchamianie instalacji elektrycznych na podstawie dokumentacji technicznej
- wykonywanie konserwacji instalacji, maszyn i urządzeń elektrycznych

JAKICH PRZEDMIOTÓW BĘDZIESZ SIĘ UCZYŁ?



- eksploatacja maszyn, urządzeń i instalacji elektrycznych
- elektrotechnika i elektronika
- montaż, uruchamianie i konserwacja instalacji elektrycznych
- montaż, uruchamianie i konserwacja maszyn i urządzeń elektrycznych
- pomiary elektryczne i elektroniczne
- energoelektronika i napęd elektryczny

GDZIE MOŻESZ PRACOWAĆ?



- gwarancja pracy w kopalniach Polskiej Grupy Górniczej – stypendia miesięczne dla uczniów przez cały okres nauki
- gwarancja pracy w kopalniach Jastrzębskiej Spółki Węglowej
- biura projektowe
- firmy zajmujące się dystrybucją maszyn i urządzeń elektroenergetycznych
- zakłady energetyczne, elektrownie
- zakłady gospodarki komunalnej
- zakłady naprawcze i produkcyjne

GDZIE MIEŚCI SIĘ TWOJA NOWA SZKOŁA?

Zespół Szkół Technicznych w Rybniku
ul. Tadeusza Kościuszki 5, 44-200 Rybnik



zstrybnik



zstrybnik.pl

Technikum nr 1 im. Stanisława Staszica



JAKIE SĄ PRZECIWWSKAZANIA ZDROWOTNE?



- choroby układów: oddechowego, nerwowego, krążenia (wady serca), moczowego i nerek, mięśniowego, kostno-stawowego, ruchu
- cukrzyca
- nadmierna potliwość rąk
- niska wydolność fizyczna
- ograniczenia sprawności ruchowej
- przewlekłe choroby skóry
- reumatyzm
- wady wzroku, brak widzenia obucznego, zaburzenia widzenia barw
- zaburzenia równowagi, omdlenia, zawroty głowy
- zaburzenia zmysłu węchu
- niedosłuch

TECHNIK ELEKTRYK

Klasa patronacka Tauron Dystrybucja S.A.
oraz Hager Polo Sp. z o.o.

JAKĄ PRACĘ BĘDZIESZ WYKONYWAŁ?



- eksploatacja instalacji, maszyn i urządzeń elektrycznych
- montaż i uruchamianie maszyn i urządzeń elektrycznych na podstawie dokumentacji technicznej
- wykonywanie i uruchamianie instalacji elektrycznych na podstawie dokumentacji technicznej
- wykonowanie konserwacji instalacji, maszyn i urządzeń elektrycznych

JAKICH PRZEDMIOTÓW BĘDZIESZ SIĘ UCZYŁ?



- eksploatacja maszyn, urządzeń i instalacji elektrycznych
- elektrotechnika i elektronika
- montaż, uruchamianie i konserwacja instalacji elektrycznych
- montaż, uruchamianie i konserwacja maszyn i urządzeń elektrycznych
- pomiary elektryczne i elektroniczne

GDZIE MOŻESZ PRACOWAĆ?



- biura projektowe
- placówki zajmujące się dystrybucją maszyn i urządzeń elektroenergetycznych
- zakłady energetyczne, elektrownie
- zakłady gospodarki komunalnej
- zakłady naprawcze i produkcyjne
- zakłady przemysłu wydobywczego

GDZIE MIEŚCI SIĘ TWOJA NOWA SZKOŁA?

Zespół Szkół Mechaniczno-Elektrycznych
im. Tadeusza Kościuszki
ul. Tadeusza Kościuszki 23, 44-200 Rybnik
Technikum nr 2



JAKIE SĄ PRZECIWWSKAZANIA ZDROWOTNE?



- choroby układów: oddechowego, nerwowego, krążenia (wady serca), moczowego i nerek, mięśniowego, kostno-stawowego, ruchu
- cukrzyca
- nadmierna potliwość rąk
- niska wydolność fizyczna
- ograniczenia sprawności ruchowej
- przewlekłe choroby skóry
- reumatyzm
- wady wzroku, brak widzenia obuocznego, zaburzenia widzenia barw
- zaburzenia równowagi, omdlenia, zawroty głowy
- zaburzenia zmysłu węchu
- znaczny niedosłuch

TECHNIK FOTOGRAFII I MULTIMEDIÓW

JAKĄ PRACĘ BĘDZIESZ WYKONYWAŁ?



- rejestrowanie obrazu z zastosowaniem różnych technik zdjęciowych
- wykonywanie zdjęć plenerowych, studyjnych oraz technicznych
- wykonywanie obróbki cyfrowej i chemicznej materiałów fotograficznych
- kopiowanie, obrabianie i wizualizowanie obrazu na materiałach fotograficznych metodą analogową i cyfrową
- przygotowywanie materiałów cyfrowych do wykonywania projektów graficznych
- wykonywanie i publikacja projektów multimedialnych

JAKICH PRZEDMIOTÓW BĘDZIESZ SIĘ UCZYŁ?



- język angielski zawodowy
- kompozycja obrazu
- estetyka w fotografii
- teoria obrazu fotograficznego
- cyfrowe technologie multimedialne
- urządzenia i sprzęt w fotografii
- techniki fotograficzne
- cyfrowa obróbka obrazu
- przygotowanie materiałów cyfrowych
- projekty multimedialne

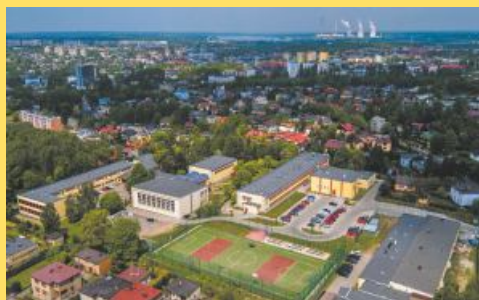
GDZIE MOŻESZ PRACOWAĆ?



- studia fotograficzne
- agencje wydawnicze
- media
- agencje reklamowe
- instytucje państwowe - policja, archiwa
- instytucje zajmujące się cyfryzacją materiałów analogowych
- e-commerce
- własna działalność gospodarcza

GDZIE MIEŚCI SIĘ TWOJA NOWA SZKOŁA?

Zespół Szkół Budowlanych w Rybniku
ul. Świerkłańska 42
44-200 Rybnik



JAKIE SĄ PRZECIWWSKAZANIA ZDROWOTNE?



- wady wzroku nieskorygowane szklami
- brak widzenia obuocznego
- zaburzenia widzenia barw
- skłonność do uczuleń skórnych oraz dróg oddechowych
- choroby układu oddechowego i nerwowego
- kalectwo uniemożliwiające wykonywanie czynności manipulacyjnych
- zaburzenia równowagi i orientacji związane z przebywaniem w pomieszczeniach zamkniętych i zaciemnionych

TECHNIK GEODETA

JAKĄ PRACĘ BĘDZIESZ WYKONYWAŁ?



- pozyskiwanie niezbędnych danych (wyników pomiarów w terenie oraz danych archiwalnych) do wykonania różnego rodzaju map
- dokonywanie bieżącej aktualizacji map
- uczestniczenie w realizacji różnego rodzaju budowli naziemnych, nadziemnych i podziemnych
- prowadzenie obsługi montażu budowli
- dokonywanie pomiaru odkształceń i przemieszczeń budowli
- prowadzenie końcowych inwentaryzacji powykonawczych

JAKICH PRZEDMIOTÓW BĘDZIESZ SIĘ UCZYŁ?



- geodezja ogólna
- geodezja inżynierska
- kataster nieruchomości
- prawo geodezji
- działalność gospodarcza w geodezji
- język obcy w geodezji
- prace obliczeniowe i kartograficzne
- geomatyka
- rysunek geodezyjny
- dokumentacja katastralna
- terenowe ćwiczenia geodezyjne
- praktyki zawodowe

GDZIE MOŻESZ PRACOWAĆ?



- przedsiębiorstwa i firmy geodezyjne
- przedsiębiorstwa i firmy budowlane
- wydział geodezji urzędu miasta, gminy, starostwa, województwa
- własna działalność gospodarcza

GDZIE MIEŚCI SIĘ TWOJA NOWA SZKOŁA?

Zespół Szkół Budowlanych w Rybniku
ul. Świerkłańska 42
44-200 Rybnik



JAKIE SĄ PRZECIWWSKAZANIA ZDROWOTNE?



- wady wzroku, brak widzenia obuocznego
- znaczny niedosłuch, choroby uszu
- zaburzenia równowagi
- zawroty głowy
- choroby układów: mięśniowego, kostnowązowego, nerwowego, krążenia (wady serca), moczowego i nerek, ruchu (zaburzenia sprawności kończyn, a szczególnie rąk i palców)

TECHNIK GRAFIKI I POLIGRAFII CYFROWEJ

JAKĄ PRACĘ BĘDZIESZ WYKONYWAŁ?



- przygotowywanie i opracowywanie projektów graficznych o charakterze informacyjnym i reklamowym
- przygotowywanie reklam do prasy, telewizji, Internetu lub na tzw. billboardy, a także do książek, folderów, ulotek, plakatów itp.
- tworzenie opakowań i etykiet na opakowania produktów, materiałów reklamowych i wizytówek
- modelowanie, drukowanie i obróbka wydruków 3D

CZEGO SIĘ NAUCZYSZ?



- przygotowywać publikacje graficzno-tekstowe do procesu drukowania
- obsługiwać programy graficzne Pakietu Adobe w tym: Photoshop, Illustrator, Indesign oraz profesjonalne programy do grafiki 3D
- obsługi cyfrowych systemów produkcyjnych stosowanych w poligrafii
- drukowania i metod wykańczania wydruków cyfrowych
- pozyskiwać, przetwarzać i przygotowywać projekty graficzne na potrzeby druku 3D

GDZIE MOŻESZ PRACOWAĆ?



- w agencjach reklamowych
- w studiach graficznych
- w wydawnictwach
- w firmach zajmujących się obsługą marketingową innych przedsiębiorstw
- w instytucjach badawczych przy dokumentacji badań
- we własnej firmie świadczącej usługi z zakresu grafiki komputerowej
- studiach fotografii cyfrowej

GDZIE MIEŚCI SIĘ TWOJA NOWA SZKOŁA?

**Zespół Szkół Mechaniczno-Elektrycznych
im. Tadeusza Kościuszki**
ul. Tadeusza Kościuszki 23, 44-200 Rybnik
Technikum nr 2



JAKIE SĄ PRZECIWWSKAZANIA ZDROWOTNE?



- wady wzroku nie poddające się korekcji
- daltonizm
- wzmożona pobudliwość ruchowa
- zaburzenia równowagi i świadomości
- potliwość rąk
- brak widzenia obuocznego

TECHNIK HANDLOWIEC

JAKĄ PRACĘ BĘDZIESZ WYKONYWAŁ?



- organizacja i prowadzenie działalności handlowej
- organizacja prac w zakresie przyjmowania dostaw oraz przygotowywania towarów do sprzedaży
- prowadzenie działań reklamowych i marketingowych
- wykonywanie prac związanych z obsługą klientów oraz realizacją transakcji kupna i sprzedaży
- zarządzanie działalnością handlową przedsiębiorstwa

JAKICH PRZEDMIOTÓW BĘDZIESZ SIĘ UCZYŁ?



- organizacja sprzedaży towarów
- towar jako przedmiot handlu
- marketing w handlu
- pracownia sprzedaży
- sprzedaż internetowa
- rachunkowość handlowa
- język obcy zawodowy

GDZIE MOŻESZ PRACOWAĆ?



- sprzedawca w sklepie detalicznym
- sprzedawca w hurtowni
- przedstawiciel handlowy
- dział obsługi klienta
- dział marketingu
- dział sprzedaży internetowej
- specjalista ds. zaopatrzenia
- własna działalność gospodarcza

GDZIE MIEŚCI SIĘ TWOJA NOWA SZKOŁA?

Zespół Szkół Ekonomiczno-Uslugowych
ul. Świętego Józefa 30, 44-217 Rybnik
Technikum nr 3 im. Władysława Grabskiego



JAKIE SĄ PRZECIWWSKAZANIA ZDROWOTNE?



- choroby skóry
- wady słuchu utrudniające kontakt z otoczeniem
- zaburzenia narządu ruchu, ograniczona sprawność kończyn
- zaburzenia zmysłu równowagi
- znaczne wady wymowy
- znaczne zaburzenia układów: nerwowego, krążenia, oddechowego
- znaczne zaburzenia wzroku, zaburzenia widzenia barw

TECHNIK HOTELARSTWA

JAKĄ PRACĘ BĘDZIESZ WYKONYWAŁ?



- prowadzenie działalności promocyjnej oraz sprzedaż usług hotelarskich
- przygotowanie i podawanie śniadań w obiekcie świadczącym usługi hotelarskie
- przygotowanie jednostek mieszkalnych do przyjęcia gości oraz utrzymanie czystości i porządku w jednostkach mieszkalnych
- przyjmowanie i realizacja zamówień na hotelarskie usługi dodatkowe
- rezerwowanie usług hotelarskich
- wykonywanie prac związanych z obsługą gości w recepcji

JAKICH PRZEDMIOTÓW BĘDZIESZ SIĘ UCZYŁ?



- podstawy hotelarstwa
- pracownia hotelarska
- obsługa informatyczna w hotelarstwie
- przygotowanie i podawanie śniadań
- usługi dodatkowe w hotelarstwie
- obsługa konsumenta
- obsługa gości w recepcji
- marketing w hotelarstwie
- język angielski w hotelarstwie
- kultura zawodu

GDZIE MOŻESZ PRACOWAĆ?



- biura turystyczne
- organy administracji samorządowej zajmujące się usługami hotelarskimi
- ośrodki wypoczynkowe, hotele, pensjonaty, zajazdy, schroniska, kwatery prywatne
- uzdrowiska
- współczesna baza ruchoma: promowa, żegluga, kolejowa, lotnicza

GDZIE MIEŚCI SIĘ TWOJA NOWA SZKOŁA?

Zespół Szkół Ekonomiczno-Uslugowych
ul. Świętego Józefa 30, 44-217 Rybnik
Technikum nr 3 im. Władysława Grabskiego



JAKIE SĄ PRZECIWWSKAZANIA ZDROWOTNE?



- alergie
- choroby skóry
- choroby układów: kostno-stawowego, ruchu, nerwowego
- cukrzyca
- niedosłuch
- niewyrównane wady serca
- omdlenia, zaburzenia równowagi, zawroty głowy
- słaba kondycja i niska wydolność fizyczna
- wady wzroku, zaburzenia widzenia barw
- znaczne wady wymowy



TECHNIK INFORMATYK

JAKĄ PRACĘ BĘDZIESZ WYKONYWAŁ?



- administrowanie systemami operacyjnymi
- montaż oraz eksploatacja systemów komputerowych i urządzeń peryferyjnych
- naprawa urządzeń techniki komputerowej
- programowanie aplikacji desktopowych, internetowych oraz mobilnych
- projektowanie, tworzenie i administrowanie stronami www oraz systemami zarządzania treścią
- projektowanie, tworzenie, administrowanie i użytkowanie baz danych
- wykonywanie i eksploatacja lokalnych sieci komputerowych

JAKICH PRZEDMIOTÓW BĘDZIESZ SIĘ UCZYŁ?



- eksploatacja urządzeń techniki komputerowej
- montaż i konfiguracja lokalnych sieci komputerowych
- projektowanie baz danych
- systemy operacyjne
- tworzenie stron i aplikacji internetowych
- urządzenia techniki komputerowej
- witryny i aplikacje internetowe

GDZIE MOŻESZ PRACOWAĆ?



- możliwość pracy w kopalniach Polskiej Grupy Górniczej i Jastrzębskiej Spółki Węglowej
- firmy zajmujące się administrowaniem stronami internetowymi
- firmy zajmujące się montażem sieci komputerowych
- firmy z branży IT
- instytucje zajmujące się tworzeniem i eksploatacją oprogramowania
- serwisy komputerowe

GDZIE MIEŚCI SIĘ TWOJA NOWA SZKOŁA?

Zespół Szkół Technicznych w Rybniku
ul. Tadeusza Kościuszki 5, 44-200 Rybnik



zstrybnik



zstrybnik.pl

Technikum nr 1 im. Stanisława Staszica



JAKIE SĄ PRZECIWWSKAZANIA ZDROWOTNE?



- choroby skóry rąk, nadmierna potliwość rąk, ograniczenie sprawności rąk
- epilepsja (nie jest przeciwwskazaniem, o ile jest systematycznie leczona)
- niedosłuch
- wady wzroku, brak widzenia oboczego, zaburzenia widzenia barw
- znaczne zaburzenia układów: nerwowego, krążenia, wady serca

TECHNIK INFORMATYK

JAKĄ PRACĘ BĘDZIESZ WYKONYWAŁ?



- administrowanie systemami operacyjnymi
- montaż oraz eksploatacja systemów komputerowych i urządzeń peryferyjnych
- naprawa urządzeń techniki komputerowej
- programowanie aplikacji desktopowych, internetowych oraz mobilnych
- projektowanie, tworzenie i administrowanie stronami www oraz systemami zarządzania treścią
- projektowanie, tworzenie, administrowanie i użytkowanie baz danych
- wykonywanie i eksploatacja lokalnych sieci komputerowych

JAKICH PRZEDMIOTÓW BĘDZIESZ SIĘ UCZYŁ?



- eksploatacja urządzeń techniki komputerowej
- montaż i konfiguracja lokalnych sieci komputerowych
- projektowanie baz danych
- systemy operacyjne
- tworzenie stron i aplikacji internetowych
- urządzenia techniki komputerowej
- witryny i aplikacje internetowe

GDZIE MOŻESZ PRACOWAĆ?



- firmy zajmujące się administrowaniem stronami internetowymi
- firmy zajmujące się montażem sieci komputerowych
- firmy z branży IT
- instytucje zajmujące się tworzeniem i eksploatacją oprogramowania
- serwisy komputerowe

GDZIE MIEŚCI SIĘ TWOJA NOWA SZKOŁA?

Zespół Szkół Budowlanych w Rybniku
ul. Świerkłańska 42
44-200 Rybnik



JAKIE SĄ PRZECIWWSKAZANIA ZDROWOTNE?



- choroby skóry rąk, nadmierna potliwość rąk, ograniczenie sprawności rąk
- epilepsja (nie jest przeciwwskazaniem, o ile jest systematycznie leczona)
- niedosłuch
- wady wzroku, brak widzenia oboczego, zaburzenia widzenia barw
- znaczne zaburzenia układów: nerwowego, krążenia, wady serca

TECHNIK INFORMATYK

JAKĄ PRACĘ BĘDZIESZ WYKONYWAŁ?



- monitorowanie i eksploatacja komputerów i urządzeń
- projektowanie i wykonywanie lokalnych sieci komputerowych
- projektowanie baz danych i administrowanie bazami
- tworzenie stron WWW i aplikacji internetowych
- tworzenie i obróbka grafiki, animacji i dźwięku
- administrowanie systemami baz danych
- tworzenie programów i aplikacji użytkowych
- konfigurowanie urządzeń sieciowych oraz systemów operacyjnych

JAKICH PRZEDMIOTÓW BĘDZIESZ SIĘ UCZYŁ?



- lokalne sieci komputerowe
- programowanie
- podstawy elektroniki i elektrotechniki
- systemy operacyjne i urządzeń technologii komputerowej
- urządzenia sieciowe
- systemy baz danych
- witryny aplikacje internetowe
- działalność gospodarcza w branży informatycznej
- język angielski zawodowy

GDZIE MOŻESZ PRACOWAĆ?



- serwisy komputerowe
- przedsiębiorstwa związane z projektowaniem i przetwarzaniem baz danych
- przedsiębiorstwa związane z administrowaniem sieciami komputerowymi
- sklepy komputerowe
- firmy z branży IT
- agencje reklamowe
- administracja państwowa, w której zastosowanie mają komputery i technologie IT
- prowadzenie własnej działalności gospodarczej
- start-upy

GDZIE MIEŚCI SIĘ TWOJA NOWA SZKOŁA?

Zespół Szkół nr 5 im. Józefa Rymera
ul. Rymera 24a
44-270 Rybnik



JAKIE SĄ PRZECIWWSKAZANIA ZDROWOTNE?



- epilepsja (nie jest przeciwwskazaniem, o ile jest systematycznie leczona)
- poważne wady wzroku

TECHNIK LOGISTYK

JAKĄ PRACĘ BĘDZIESZ WYKONYWAŁ?



- przyjmowanie i wydawanie towarów z magazynu
- przechowywanie towarów w magazynie
- prowadzenie dokumentacji magazynowej
- planowanie, organizacja i dokumentacja procesów transportowych

JAKICH PRZEDMIOTÓW BĘDZIESZ SIĘ UCZYŁ?



- bhp pracy w logistyce
- podstawy logistyki
- gospodarka zapasami i magazynem
- transport i spedycja
- pracownia magazynowa
- pracownia transportowa
- pracownia spedycyjna
- język angielski w logistyce

GDZIE MOŻESZ PRACOWAĆ?



- w działach logistyki przedsiębiorstw: przemysłowych, handlowych, dystrybucyjnych, usługowych, transportowo-spedycyjnych,
- na stanowiskach specjalisty ds.:
 - sprzedaży towarów,
 - planowania produkcji i zapasów,
 - logistyki miejskich usług infrastrukturalnych,
 - gospodarki odpadami,
 - pakowania i magazynowania towarów
 - transportu wewnętrznego i zewnętrznego

GDZIE MIEŚCI SIĘ TWOJA NOWA SZKOŁA?

Zespół Szkół Ekonomiczno-Uługowych
ul. Świętego Józefa 30, 44-217 Rybnik
Technikum nr 3 im. Władysława Grabskiego



JAKIE SĄ PRZECIWWSKAZANIA ZDROWOTNE?



- znaczne zaburzenia narządu ruchu
- niska wydolność fizyczna
- choroby kręgosłupa
- słaby wzrok i słuch
- niska odporność psychiczna i fizyczna

TECHNIK MECHANIK

Klasa patronacka Grupa Marat Sp. z o.o.,
Jastrzębskie Zakłady Remontowe Sp. z o.o.

JAKĄ PRACĘ BĘDZIESZ WYKONYWAŁ?



- nadzorowanie przebiegu produkcji
- naprawa i konserwacja elementów maszyn, urządzeń i narzędzi
- organizowanie procesów obróbki i montażu części maszyn i urządzeń
- wykonywanie elementów maszyn, urządzeń i narzędzi metodą obróbki maszynowej
- wykonywanie elementów maszyn, urządzeń i narzędzi metodą obróbki ręcznej
- wykonywanie połączeń materiałów

JAKICH PRZEDMIOTÓW BĘDZIESZ SIĘ UCZYŁ?



- organizacja i nadzór procesów produkcji
- podstawy konstrukcji maszyn i maszynoznawstwo
- techniki wytwarzania
- technologia z materiałoznawstwem

GDZIE MOŻESZ PRACOWAĆ?



- biura projektowe maszyn i urządzeń
- działy gospodarki w sferze produkcyjnej i usługowej, głównie na stanowiskach średniego nadzoru technicznego związanych z projektowaniem, wytwarzaniem i eksploatacją maszyn i urządzeń mechanicznych

GDZIE MIEŚCI SIĘ TWOJA NOWA SZKOŁA?

Zespół Szkół Mechaniczno-Elektrycznych
im. Tadeusza Kościuszki
ul. Tadeusza Kościuszki 23, 44-200 Rybnik
Technikum nr 2



JAKIE SĄ PRZECIWWSKAZANIA ZDROWOTNE?



- alergie skóry na smary, rozpuszczalniki, oleje
- płaskostopie
- skrzywienia kręgosłupa
- zawroty głowy, zaburzenia równowagi



TECHNIK MECHANIK

JAKĄ PRACĘ BĘDZIESZ WYKONYWAŁ?



- nadzorowanie przebiegu produkcji
- naprawa i konserwacja elementów maszyn, urządzeń i narzędzi
- organizowanie procesów obróbki i montażu części maszyn i urządzeń
- wykonywanie elementów maszyn, urządzeń i narzędzi metodą obróbki maszynowej
- wykonywanie elementów maszyn, urządzeń i narzędzi metodą obróbki ręcznej
- wykonywanie połączeń materiałów

JAKICH PRZEDMIOTÓW BĘDZIESZ SIĘ UCZYŁ?



- organizacja i nadzór procesów produkcji
- podstawy konstrukcji maszyn i maszynoznawstwo
- techniki wytwarzania
- technologia z materiałoznawstwem
- eksploatacja maszyn i urządzeń górniczych

GDZIE MOŻESZ PRACOWAĆ?



- gwarancja pracy w kopalniach Polskiej Grupy Górniczej – stypendia miesięczne dla uczniów przez cały okres nauki
- gwarancja pracy w kopalniach Jastrzębskiej Spółki Węglowej
- biura projektowe maszyn i urządzeń
- działy gospodarki w sferze produkcyjnej i usługowej, głównie na stanowiskach średniego nadzoru technicznego związanych z projektowaniem, wytwarzaniem i eksploatacją maszyn i urządzeń mechanicznych

GDZIE MIEŚCI SIĘ TWOJA NOWA SZKOŁA?

Zespół Szkół Technicznych w Rybniku
ul. Tadeusza Kościuszki 5, 44-200 Rybnik



zstrybnik



zstrybnik.pl

Technikum nr 1 im. Stanisława Staszica



JAKIE SĄ PRZECIWWSKAZANIA ZDROWOTNE?



- choroby układów: oddechowego, nerwowego, krążenia (wady serca), moczowego i nerek, mięśniowego, kostno-stawowego, ruchu
- cukrzyca
- niska wydolność fizyczna
- ograniczenia sprawności ruchowej
- przewlekłe choroby skóry
- reumatyzm
- wady wzroku, brak widzenia obuocznego
- zaburzenia równowagi, omdlenia, zawroty głowy
- zaburzenia zmysłu węchu
- niedosłuch



TECHNIK MECHATRONIK

JAKĄ PRACĘ BĘDZIESZ WYKONYWAŁ?



- dopasowywanie elementów, podzespołów, modułów, wskaźników i połączeń do urządzeń i systemów mechatronicznych
- przygotowanie ich do montażu, nadzór montażu i demontażu
- uruchamianie urządzeń i systemów mechatronicznych
- projektowanie i programowanie urządzeń i prostych układów mechatronicznych
- wykorzystywanie nowoczesnych technik sterowania opartych na elektronice, informatyce, mechanice i automatyce
- sporządzanie dokumentacji technicznej

JAKICH PRZEDMIOTÓW BĘDZIESZ SIĘ UCZYŁ?



- urządzenia i systemy mechatroniczne
- montaż i pomiary elementów i podzespołów mechatronicznych
- programowanie urządzeń mechatronicznych
- diagnostyka i naprawa urządzeń mechatronicznych
- podstawy mechatroniki

GDZIE MOŻESZ PRACOWAĆ?



- **możliwość pracy w kopalniach Polskiej Grupy Górniczej i Jastrzębskiej Spółki Węglowej**
- **stypendia PGG, JSW**
- zakłady o zautomatyzowanym i zrobotyzowanym procesie produkcji
- różne gałęzie przemysłu, m.in. przemysł energetyczny, medyczny, lotniczy, spożywczy
- zakłady naprawiające sprzęty AGD

GDZIE MIEŚCI SIĘ TWOJA NOWA SZKOŁA?

Zespół Szkół Technicznych w Rybniku
ul. Tadeusza Kościuszki 5, 44-200 Rybnik



zstrybnik



zstrybnik.pl

Technikum nr 1 im. Stanisława Staszica



JAKIE SĄ PRZECIWWSKAZANIA ZDROWOTNE?



- alergie, przewlekłe choroby skóry
- choroby uszu, niedosłuch
- wady wzroku, brak widzenia obuocznego, znaczne zaburzenia widzenia barw
- choroby układów: nerwowego, ruchu, oddechowego, krążenia i wady serca, moczowego, nerek, mięśniowego, kostno-stawowego
- schorzenia narządów ruchu, znaczne ograniczenie sprawności rąk
- zawroty głowy, omdlenia, epilepsja, zaburzenia równowagi



TECHNIK MECHATRONIK - oddział dwujęzyczny

JAKĄ PRACĘ BĘDZIESZ WYKONYWAŁ?



- dopasowywanie elementów, podzespołów, modułów, wskaźników i połączeń do urządzeń i systemów mechatronicznych
- przygotowanie ich do montażu, nadzór montażu i demontażu
- uruchamianie urządzeń i systemów mechatronicznych
- projektowanie i programowanie urządzeń i prostych układów mechatronicznych
- wykorzystywanie nowoczesnych technik sterowania opartych na elektronice, informatyce, mechanice i automatyce
- sporządzanie dokumentacji technicznej

JAKICH PRZEDMIOTÓW BĘDZIESZ SIĘ UCZYŁ?



- dwa przedmioty nauczane w języku obcym
- urządzenia i systemy mechatroniczne
- montaż i pomiary, diagnostyka i naprawa urządzeń mechatronicznych
- programowanie urządzeń mechatronicznych
- podstawy mechatroniki

GDZIE MOŻESZ PRACOWAĆ?



- możliwość pracy w kopalniach Polskiej Grupy Górniczej i Jastrzębskiej Spółki Węglowej
- stypendia PGG, JSW
- zakłady o zautomatyzowanym i zrobotyzowanym procesie produkcji
- różne gałęzie przemysłu, m.in. przemysł energetyczny, medyczny, lotniczy, spożywczy
- zakłady naprawiające sprzęty AGD

GDZIE MIEŚCI SIĘ TWOJA NOWA SZKOŁA?

Zespół Szkół Technicznych w Rybniku
ul. Tadeusza Kościuszki 5, 44-200 Rybnik



zstrybnik



zstrybnik.pl

Technikum nr 1 im. Stanisława Staszica



JAKIE SĄ PRZECIWWSKAZANIA ZDROWOTNE?



- alergie, przewlekłe choroby skóry
- choroby uszu, niedosłuch
- wady wzroku, brak widzenia obuocznego, znaczne zaburzenia widzenia barw
- choroby układów: nerwowego, ruchu, oddechowego, krążenia i wady serca, moczowego, nerek, mięśniowego, kostno-stawowego
- schorzenia narządów ruchu, znaczne ograniczenie sprawności rąk
- zawroty głowy, omdlenia, epilepsja, zaburzenia równowagi

TECHNIK REKLAMY

JAKĄ PRACĘ BĘDZIESZ WYKONYWAŁ?

- opracowywanie elementów strategii reklamowej
- przygotowanie elementów kreacji reklamowej z wykorzystaniem programów graficznych
- produkcja nośników reklamy z użyciem urządzeń drukujących
- planowanie i zarządzanie kampanią reklamową
- realizacja kampanii reklamowych
- wykonywanie fotografii reklamowych
- organizowanie sprzedaży reklamowej
- prowadzenie badań efektywności reklamy z wykorzystaniem programów komputerowych



JAKICH PRZEDMIOTÓW BĘDZIESZ SIĘ UCZYŁ?

- bhp w działalności reklamowej
- podstawy reklamy
- kreacja w reklamie
- produkcja reklamy
- strategia w reklamie
- przekaz i komunikat
- kampania reklamowa
- zarządzanie procesem realizacji kampanii reklamowej
- skuteczność i efektywność kampanii
- planowanie kampanii reklamowej
- język obcy w reklamie



GDZIE MOŻESZ PRACOWAĆ?

- agencje i studia reklamowe
- działy marketingu i przedsiębiorstw
- dział promocji i reklamy przedsiębiorstw
- praca na stanowiskach: grafik, copywriter, account executive, specjalista ds. reklamy, kierownik biura reklamy
- własna agencja reklamowa
- praca w drukarniach, wydawnictwach i serwisach internetowych



GDZIE MIEŚCI SIĘ TWOJA NOWA SZKOŁA?

Zespół Szkół Ekonomiczno-Uslugowych
ul. Świętego Józefa 30, 44-217 Rybnik
Technikum nr 3 im. Władysława Grabskiego



JAKIE SĄ PRZECIWWSKAZANIA ZDROWOTNE?

- zaburzenia widzenia barw
- znaczne wady wymowy
- znaczne zaburzenia układu nerwowego



TECHNIK ORGANIZACJI TURYSTYKI

JAKĄ PRACĘ BĘDZIESZ WYKONYWAŁ?

- prowadzenie działalności promocyjnej oraz sprzedaży usług turystycznych
- planowanie, kalkulacje i rozliczenia imprez turystycznych
- rezerwowanie usług turystycznych
- rezerwowanie imprez turystycznych
- obsługiwanie imprez turystycznych (animador czasu wolnego, pilot wycieczek, rezydent, przewodnik turystyczny)
- prowadzenie sprzedaży usług turystycznych
- prowadzenie informacji turystycznej



JAKICH PRZEDMIOTÓW BĘDZIESZ SIĘ UCZYŁ?

- podstawy turystyki
- projektowanie imprez i dobór usług turystycznych
- kalkulowanie kosztów imprez i usług turystycznych
- rezerwacja usług i imprez turystycznych
- organizowanie informacji turystycznej
- sprzedaż imprez i usług turystycznych
- realizacja imprez i usług turystycznych
- rozliczanie imprez i usług turystycznych



GDZIE MOŻESZ PRACOWAĆ?

- w firmach zajmujących się organizacją i obsługą ruchu turystycznego
- biurach podróży
- hotelach, schroniskach, ośrodkach sportowo-rekreacyjnych, agroturystyce
- punktach informacji turystycznej
- organach administracji samorządowej zajmujących się promocją turystyki



GDZIE MIEŚCI SIĘ TWOJA NOWA SZKOŁA?

Zespół Szkół Ekonomiczno-Uslugowych
ul. Świętego Józefa 30, 44-217 Rybnik
Technikum nr 3 im. Władysława Grabskiego



JAKIE SĄ PRZECIWWSKAZANIA ZDROWOTNE?

- alergie
- choroby skóry
- choroby układów: kostno-stawowego, ruchu, nerwowego
- cukrzyca
- niedosłuch
- niewyrównane wady serca
- omdlenia, zaburzenia równowagi, zawroty głowy
- słaba kondycja i niska wydolność fizyczna
- wady wzroku, zaburzenia widzenia barw
- znaczne wady wymowy





TECHNIK POJAZDÓW SAMOCHODOWYCH

JAKĄ PRACĘ BĘDZIESZ WYKONYWAŁ?



- obsługa, diagnoza i naprawa pojazdów samochodowych
- stosowanie narzędzi i przyrządów pomiarowych, a także programów komputerowych do diagnostyki pojazdów samochodowych
- wykonywanie czynności kontrolno-obsługowych pojazdów samochodowych
- diagnoza i naprawa podzespołów i zespołów pojazdów samochodowych
- kalkulacja kosztów i ocena jakości napraw
- wyjaśnianie klientom zasad eksploatacji pojazdów samochodowych

JAKICH PRZEDMIOTÓW BĘDZIESZ SIĘ UCZYŁ?



- rysunek techniczny
- podstawy konstrukcji maszyn
- budowa pojazdów samochodowych
- przepisy ruchu drogowego
- organizowanie i nadzorowanie obsługi pojazdów samochodowych
- organizacja przedsiębiorstwa samochodowego

GDZIE MOŻESZ PRACOWAĆ?



- warsztaty obsługi i naprawy pojazdów samochodowych
- salony sprzedaży pojazdów samochodowych
- zakłady produkcyjne pojazdów samochodowych
- instytucje zajmujące się ubezpieczeniami komunikacyjnymi

GDZIE MIEŚCI SIĘ TWOJA NOWA SZKOŁA?

Zespół Szkół Technicznych w Rybniku
ul. Tadeusza Kościuszki 5, 44-200 Rybnik



zstrybnik



zstrybnik.pl

Technikum nr 1 im. Stanisława Staszica



JAKIE SĄ PRZECIWWSKAZANIA ZDROWOTNE?



- choroby układów: oddechowego, nerwowego, krążenia (wady serca), mięśniowego
- alergie, przewlekłe choroby skóry, nadmierna potliwość rąk
- ograniczenia sprawności ruchowej
- wady wzroku, brak widzenia obucznego, zaburzenia widzenia barw
- znaczny niedosłuch
- zaburzenia równowagi, omdlenia, zawroty głowy

TECHNIK PROGRAMISTA

JAKĄ PRACĘ BĘDZIESZ WYKONYWAŁ?



- projektowanie, tworzenie i administrowanie stronami WWW i systemami zarządzania treścią
- projektowanie, tworzenie, administrowanie i użytkowanie baz danych
- programowanie aplikacji desktopowych, internetowych oraz mobilnych
- projektowanie, programowanie i testowanie aplikacji
- naprawianie urządzeń techniki komputerowej

JAKICH PRZEDMIOTÓW BĘDZIESZ SIĘ UCZYŁ?



- tworzenie stron i aplikacji internetowych
- projektowanie i administrowanie bazami danych
- projektowanie oprogramowania
- programowanie aplikacji mobilnych
- testowanie i dokumentowanie aplikacji
- zaawansowane aplikacje webowe
- podstawy informatyki

GDZIE MOŻESZ PRACOWAĆ?



- firmy zajmujące się administrowaniem stronami internetowymi
- firmy z branży IT
- instytucje zajmujące się tworzeniem i eksploatacją oprogramowania przedsiębiorstwa zajmujące się administracją baz danych
- przedsiębiorstwa zajmujące się grafiką komputerową
- przedsiębiorstwa zajmujące się modelowaniem, projektowaniem i drukiem 3D
- serwisy komputerowe

GDZIE MIEŚCI SIĘ TWOJA NOWA SZKOŁA?

Zespół Szkół Budowlanych w Rybniku
ul. Świerkłańska 42
44-200 Rybnik



JAKIE SĄ PRZECIWWSKAZANIA ZDROWOTNE?



- choroby skóry rąk, nadmierna potliwość rąk, ograniczenie sprawności rąk
- epilepsja (nie jest przeciwwskazaniem, o ile jest systematycznie leczona)
- niedosłuch
- znaczne wady wzroku, brak widzenia obuocznego, zaburzenia widzenia barw
- znaczne zaburzenia układów: nerwowego, krążenia, wady serca

TECHNIK RACHUNKOWOŚCI

JAKĄ PRACĘ BĘDZIESZ WYKONYWAŁ?



- prowadzenie rachunkowości
- rozliczanie podatków
- rozliczanie wynagrodzenia
- rozliczanie składek ubezpieczeń społecznych i zdrowotnych
- prowadzenie analiz finansowych
- sporządzanie dokumentacji kadrowej
- obsługa programów finansowo-księgowych

JAKICH PRZEDMIOTÓW BĘDZIESZ SIĘ UCZYŁ?



- rozliczenia finansowe przedsiębiorstw
- kadry i płace
- rachunkowość finansowa
- sprawozdawczość i analiza finansowa
- systemy komputerowe w dokumentacji kadrowo-płacowej
- systemy komputerowe w rozliczeniach finansowych
- systemy komputerowe w rachunkowości

GDZIE MOŻESZ PRACOWAĆ?



- biura rachunkowe
- działy księgowości w przedsiębiorstwach
- jednostki finansów publicznych
- praca na stanowisku księgowego
- pracownik w dziale płacowo-kadrowym
- prowadzenie własnej działalności w zakresie usługowego prowadzenia ksiąg rachunkowych

GDZIE MIEŚCI SIĘ TWOJA NOWA SZKOŁA?

Zespół Szkół Ekonomiczno-Uslugowych
ul. Świętego Józefa 30, 44-217 Rybnik
Technikum nr 3 im. Władysława Grabskiego



JAKIE SĄ PRZECIWWSKAZANIA ZDROWOTNE?



- nekorygowane szklami wady wzroku oraz inne wady utrudniające pracę przy komputerze
- znaczny niedosłuch
- ograniczona sprawność kończyn górnych
- znaczne wady wymowy

TECHNIK ROBOTYK

JAKĄ PRACĘ BĘDZIESZ WYKONYWAŁ?



- montowanie urządzeń i systemów robotyki
- uruchamianie urządzeń i systemów robotyki
- obsługiwanie urządzeń i systemów robotyki
- projektowanie i programowanie urządzeń i systemów robotyki
- eksploataowanie urządzeń i systemów robotyki
- diagnozowanie i konserwacja urządzeń i systemów robotyki

JAKICH PRZEDMIOTÓW BĘDZIESZ SIĘ UCZYŁ?



- podstawy robotyki
- montaż urządzeń i systemów robotyki
- uruchamianie i eksploatacja urządzeń i systemów robotyki
- obsługa urządzeń i systemów robotyki
- programowanie, diagnostyka i konserwacja urządzeń i systemów robotyki
- diagnostyka i konserwacja urządzeń i systemów robotyki
- podstawy mechatroniki

GDZIE MOŻESZ PRACOWAĆ?



- możliwość pracy w kopalniach **Polskiej Grupy Górniczej i Jastrzębskiej Spółki Węglowej**
- przedsiębiorstwa wdrażające systemy robotyki
- różne gałęzie przemysłu, m.in. przemysł energetyczny, medyczny, lotniczy, spożywczy
- serwisy automatyki

GDZIE MIEŚCI SIĘ TWOJA NOWA SZKOŁA?

Zespół Szkół Technicznych w Rybniku
ul. Tadeusza Kościuszki 5, 44-200 Rybnik



zstrybnik



zstrybnik.pl

Technikum nr 1 im. Stanisława Staszica



JAKIE SĄ PRZECIWWSKAZANIA ZDROWOTNE?



- alergie, przewlekłe choroby skóry
- choroby uszu, niedosłuch
- wady wzroku, brak widzenia obuocznego, znaczne zaburzenia widzenia barw
- choroby układów: nerwowego, ruchu, oddechowego, krążenia i wady serca, moczowego, nerek, mięśniowego, kostno-stawowego
- schorzenia narządów ruchu, znaczne ograniczenie sprawności rąk
- zawroty głowy, omdlenia, epilepsja, zaburzenia równowagi

TECHNIK ROBÓT WYKOŃCZENIOWYCH W BUDOWNICTWIE

JAKĄ PRACĘ BĘDZIESZ WYKONYWAŁ?



- realizowanie projektów wnętrz
- organizowanie i kontrolowanie robót wykończeniowych
- określanie zakresu i rodzaju robót remontowych w obiektach budowlanych
- rozróżnianie technologii wykonania elementów wykończeniowych
- kontrolowanie przebiegu oraz ocena jakości wykonania robót remontowych obiektów budowlanych
- opracowywanie harmonogramu prac budowlanych
- sporządzanie zapotrzebowania na materiały, narzędzia i sprzęt do wykonywania robót wykończeniowych

JAKICH PRZEDMIOTÓW BĘDZIESZ SIĘ UCZYŁ?



- wykonywanie robót wykończeniowych
- organizowanie i kosztorysowanie robót wykończeniowych
- montowanie i demontowanie rusztowań budowlanych
- posługiwanie się dokumentacją budowlaną
- rysunek budowlany
- podstawy budownictwa
- technologia robót wykończeniowych
- dokumentacja budowlana

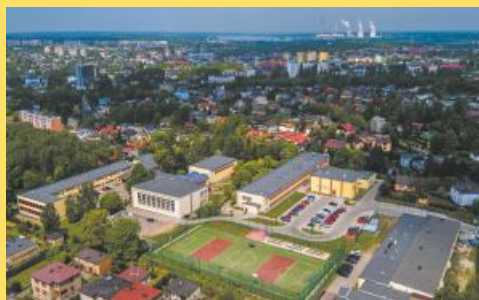
GDZIE MOŻESZ PRACOWAĆ?



- przedsiębiorstwa i firmy remontowe lub wykonujące roboty wykończeniowe
- przedsiębiorstwa i firmy budowlane
- firmy rozbiórkowe
- własna działalność gospodarcza (roboty wykończeniowe)

GDZIE MIEŚCI SIĘ TWOJA NOWA SZKOŁA?

Zespół Szkół Budowlanych w Rybniku
ul. Świerkłańska 42
44-200 Rybnik



JAKIE SĄ PRZECIWWSKAZANIA ZDROWOTNE?



- wady wzroku, brak widzenia obuocznego
- znaczne zaburzenia widzenia barw
- niedosłuch, choroby uszu
- zaburzenia równowagi, zawroty głowy
- choroby układów: mięśniowego, kostno-stawowego, nerwowego, krążenia (wady serca), moczowego i nerek, ruchu (zaburzenia sprawności kończyn, a szczególnie rąk i palców)
- alergie
- choroby skóry rąk
- reumatyzm
- cukrzyca

TECHNIK SPEDYTOR

JAKĄ PRACĘ BĘDZIESZ WYKONYWAŁ?



- planowanie, organizowanie i dokumentowanie procesów transportowych
- prowadzenie dokumentacji rozliczeń z klientami i kontrahentami krajowymi oraz zagranicznymi
- wykonywanie prac związanych z monitorowaniem przebiegu procesu transportowo-spedycyjnego
- kalkulacja cen usług spedycyjno-transportowych
- przygotowywanie i monitorowanie technicznych środków realizacji procesów transportowych

JAKICH PRZEDMIOTÓW BĘDZIESZ SIĘ UCZYŁ?



- rachunkowość
- podstawy spedycji i transportu
- ubezpieczenia ładunków
- bezpieczeństwo i higiena pracy
- logistyka
- statystyka
- środki transportu
- prawo transportowe
- marketing i sztuka negocjacji w spedycji
- zarządzanie działalnością spedycyjną

GDZIE MOŻESZ PRACOWAĆ?



- magazyny
- centra logistyczne
- terminale kontenerowe
- centra dystrybucyjne
- firmy produkcyjne, handlowe i usługowe
- firmy przewozowe, spedycyjne
- agencje obsługi portów morskich i lotniczych

GDZIE MIEŚCI SIĘ TWOJA NOWA SZKOŁA?

Zespół Szkół Technicznych w Rybniku
ul. Tadeusza Kościuszki 5, 44-200 Rybnik



zstrybnik



zstrybnik.pl

Technikum nr 1 im. Stanisława Staszica



JAKIE SĄ PRZECIWWSKAZANIA ZDROWOTNE?



- znaczne zaburzenia narządu ruchu
- niska wydolność fizyczna
- choroby kręgosłupa
- słaby wzrok i słuch
- niska odporność psychiczna i fizyczna



TECHNIK SPEDYTOR

oddział mistrzostwa sportowego – sekcja lekkoatletyka

JAKĄ PRACĘ BĘDZIESZ WYKONYWAŁ?



- planowanie, organizowanie i dokumentowanie procesów transportowych
- prowadzenie dokumentacji rozliczeń z klientami i kontrahentami krajowymi oraz zagranicznymi
- wykonywanie prac związanych z monitorowaniem przebiegu procesu transportowo-spedycyjnego
- kalkulacja cen usług spedycyjno-transportowych
- przygotowywanie i monitorowanie technicznych środków realizacji procesów transportowych

GDZIE MOŻESZ PRACOWAĆ?



- magazyny
- centra logistyczne
- terminale kontenerowe
- centra dystrybucyjne
- firmy produkcyjne, handlowe i usługowe
- firmy przewozowe, spedycyjne
- agencje obsługi portów morskich i lotniczych

JAKICH PRZEDMIOTÓW BĘDZIESZ SIĘ UCZYŁ?



- rachunkowość
- podstawy spedycji i transportu
- ubezpieczenia ładunków
- bezpieczeństwo i higiena pracy
- logistyka
- statystyka
- środki transportu
- prawo transportowe
- marketing i sztuka negocjacji w spedycji
- zarządzanie działalnością spedycyjną
- **poza zajęciami kierunkowymi odbywa się szkolenie sportowe – dyscyplina lekkoatletyka**

GDZIE MIEŚCI SIĘ TWOJA NOWA SZKOŁA?

Zespół Szkół Technicznych w Rybniku
ul. Tadeusza Kościuszki 5, 44-200 Rybnik



zstrybnik



zstrybnik.pl

Technikum nr 1 im. Stanisława Staszica



JAKIE SĄ PRZECIWWSKAZANIA ZDROWOTNE?



- znaczne zaburzenia narządu ruchu
- niska wydolność fizyczna
- choroby kręgosłupa
- słaby wzrok i słuch
- niska odporność psychiczna i fizyczna

TECHNIK TELEINFORMATYK

Klasa patronacka firmy IP Connect Sp. z o.o.

JAKĄ PRACĘ BĘDZIESZ WYKONYWAŁ?



- uruchamianie oraz utrzymanie terminali i przyłączy abonenckich
- projektowanie lokalnych sieci komputerowych i administrowanie sieciami
- wykonywanie i eksploatacja sieci rozległych

Teleinformatycy to najlepsi specjaliści z dziedziny informatyki i telekomunikacji.

JAKICH PRZEDMIOTÓW BĘDZIESZ SIĘ UCZYŁ?



- elektrotechnika i elektronika
- transmisja danych i przetwarzanie sygnałów
- urządzenia teletransmisyjne
- sieci komputerowe
- systemy i sieci transmisyjne
- podstawy komutacji cyfrowej
- pomiary elektryczne i elektroniczne
- systemy komputerowe
- konfiguracja i eksploatacja urządzeń teletransmisyjnych

GDZIE MOŻESZ PRACOWAĆ?



- firmach montujących i sprzedających komputery
- organach administracji publicznej i przedsiębiorstwach eksploatujących systemy teleinformatyczne
- firmach świadczących usługi teleinformatyczne w zakresie telekomunikacji oraz budowy i eksploatacji systemów teleinformatycznych
- różnych jednostkach, na stanowisku administratora sieci komputerowych
- firmach projektujących i wdrażających nowoczesne rozwiązania teleinformatyczne
- firmach montujących i naprawiających telefony komórkowe

GDZIE MIEŚCI SIĘ TWOJA NOWA SZKOŁA?

Zespół Szkół Mechaniczno-Elektrycznych
im. Tadeusza Kościuszki
ul. Tadeusza Kościuszki 23, 44-200 Rybnik
Technikum nr 2



JAKIE SĄ PRZECIWWSKAZANIA ZDROWOTNE?



- wady wzroku nie poddające się korekcji
- wzmożona pobudliwość ruchowa
- zaburzenia równowagi i świadomości
- potliwość rąk
- brak widzenia obuocznego
- przewlekłe choroby skóry dłoni
- problemy z układem kostno-szkieletowym

TECHNIK TRANSPORTU KOLEJOWEGO

Klasa patronacka PKP CARGO S.A.,
Polskie Linie Kolejowe S.A., PKP Intercity

JAKĄ PRACĘ BĘDZIESZ WYKONYWAŁ?



- organizacja oraz prowadzenie ruchu pociągów na szlakach i posterunkach ruchu
- obsługa urządzenia sterowania ruchem kolejowym i łączności
- nadzór i koordynacja pracy przewoźników na terenie stacji kolejowej
- planowanie i organizacja pasażerskich i towarowych przewozów kolejowych oraz zarządzanie taborem
- organizacja pracy stacji kolejowej, nadzór zestawień, rozrządanie i obsługa pociągów

JAKICH PRZEDMIOTÓW BĘDZIESZ SIĘ UCZYŁ?



- podstawy ruchu kolejowego
- urządzenia sterowania ruchem kolejowym i łączności
- infrastruktura kolejowa
- kolejowe pojazdy szynowe
- odprawa pociągów na stacji
- przygotowanie zawodowe maszynisty
- tabor szynowy

GDZIE MOŻESZ PRACOWAĆ?



- dyżurny ruchu
- nastawniczy
- dróżnik przejazdowy
- kierownik pociągu
- rewident
- manewrowy
- ustawiacz
- pracownik kasowy
- dyspozytor ruchu kolejowego (jako dalszy etap rozwoju kariery zawodowej)
- maszynista (j.w)

GDZIE MIEŚCI SIĘ TWOJA NOWA SZKOŁA?

Zespół Szkół Mechaniczno-Elektrycznych
im. Tadeusza Kościuszki
ul. Tadeusza Kościuszki 23, 44-200 Rybnik
Technikum nr 2



JAKIE SĄ PRZECIWWSKAZANIA ZDROWOTNE?



- wszelkie schorzenia ograniczające sprawność fizyczną
- wady wzroku
- wady słuchu
- wady postawy
- zaburzenia o charakterze psychicznym



TECHNIK URZĄDZEŃ I SYSTEMÓW ENERGETYKI ODNAWIALNEJ

JAKĄ PRACĘ BĘDZIESZ WYKONYWAŁ?



- organizowanie i wykonywanie prac związanych z montażem urządzeń i systemów energetyki odnawialnej
- kontrola prac urządzeń i systemów energetyki odnawialnej
- konserwacja oraz naprawa urządzeń i systemów energetyki odnawialnej
- sporządzanie kosztorysów oraz ofert i umów dotyczących urządzeń i systemów energetyki odnawialnej

JAKICH PRZEDMIOTÓW BĘDZIESZ SIĘ UCZYŁ?



- rysunek techniczny
- technologia montażu systemów energetyki odnawialnej
- systemy energetyki odnawialnej
- podstawy kosztorysowania w budownictwie

GDZIE MOŻESZ PRACOWAĆ?



- firmy instalacyjne specjalizujące się w projektowaniu i wykonawstwie związanym z:
 - energetyką wodną
 - energetyką wiatrową
 - energetyką geotermalną
 - energetyką wodorową
 - energią słoneczną
 - budownictwem energooszczędnym
 - technologią wodorową
- przedsiębiorstwa zajmujące się przepisami prawa i normami

GDZIE MIEŚCI SIĘ TWOJA NOWA SZKOŁA?

Zespół Szkół Technicznych w Rybniku
ul. Tadeusza Kościuszki 5, 44-200 Rybnik



zstrybnik



zstrybnik.pl

Technikum nr 1 im. Stanisława Staszica



JAKIE SĄ PRZECIWWSKAZANIA ZDROWOTNE?



- wady wzroku, brak widzenia obuocznego
- niedosłuch w stopniu znacznym
- zaburzenia układu nerwowego
- choroby przewlekłe skóry
- nadmierna potliwość rąk
- zaburzenia równowagi

TECHNIK USŁUG FRYZJERSKICH

JEDYNE PUBLICZNE TECHNIKUM FRYZJERSKIE W REGIONIE

JAKĄ PRACĘ BĘDZIESZ WYKONYWAŁ?



- wykonywanie zabiegów pielęgnacyjnych włosów
- wykonywanie zabiegów chemicznych włosów
- wykonywanie strzyżenia włosów
- wykonywanie stylizacji i projektowania fryzur
- stylizacja i wizaż
- kosmetologia
- barbera

JAKICH PRZEDMIOTÓW BĘDZIESZ SIĘ UCZYŁ?



- technologia fryzjerska
- projektowanie i stylizacja fryzur
- podstawy działalności gospodarczej
- higiena
- barberstwo
- kosmetologia
- wizaż
- język angielski zawodowy

GDZIE MOŻESZ PRACOWAĆ?



- salony fryzjerskie oraz barberskie
- salony kosmetyczne
- firmy kosmetyczno-fryzjerskie, jako specjalista szkoleniowiec
- fryzjer teatralny lub filmowy w teatrach, filharmoniach i operach oraz w wytwórniach filmowych i telewizji
- możliwość kontynuowania nauki na studiach np. kosmetologia, trychologia

GDZIE MIEŚCI SIĘ TWOJA NOWA SZKOŁA?

Zespół Szkół nr 5 im. Józefa Rymera
ul. Rymera 24a
44-270 Rybnik



JAKIE SĄ PRZECIWWSKAZANIA ZDROWOTNE?



- epilepsja (nie jest przeciwwskazaniem, o ile jest systematycznie leczona)
- choroby stawów
- zaburzenia równowagi
- poważna wada wzroku

TECHNIK WETERYNARII

JEDYNE PUBLICZNE TECHNIKUM WETERYNARII W REGIONIE

JAKĄ PRACĘ BĘDZIESZ WYKONYWAŁ?



- prowadzenie chowu i hodowli zwierząt gospodarczych i towarzyszących
- wykonywanie zabiegów inseminacji u zwierząt
- wykonywanie czynności pomocniczych w diagnozowaniu chorób zwierząt
- wykonywanie czynności pomocniczych związanych z profilaktyką i leczeniem chorób zwierząt
- wykonywanie zabiegów pielęgnacyjnych i zootechnicznych
- wykonywanie czynności pomocniczych w zakresie bezpieczeństwa żywnościowego oraz zwalczaniu chorób zakaźnych zwierząt
- wykonywanie czynności pomocniczych podczas badania przedubojowego zwierząt i poubojowego mięsa
- prowadzenie dokumentacji związanej z nadzorem weterynaryjnym

JAKICH PRZEDMIOTÓW BĘDZIESZ SIĘ UCZYŁ?



- anatomia i fizjologia zwierząt
- diagnostyka i analityka weterynaryjna
- nadzór i kontrola weterynaryjna
- profilaktyka i leczenie zwierząt
- rozród, chów i inseminacja zwierząt
- język angielski zawodowy

GDZIE MOŻESZ PRACOWAĆ?



- lecznice i schroniska dla zwierząt oraz ogrody zoologiczne
- przychodnie weterynaryjne
- laboratoria weterynaryjne
- sanitarne kontrole weterynaryjne
- prowadzenie własnej działalności gospodarczej np. salon pielęgnacji zwierząt

GDZIE MIEŚCI SIĘ TWOJA NOWA SZKOŁA?

Zespół Szkół nr 5 im. Józefa Rymera
ul. Rymera 24a
44-270 Rybnik



JAKIE SĄ PRZECIWWSKAZANIA ZDROWOTNE?

- niski poziom sprawności fizycznych
- zaburzenia równowagi



TECHNIK ŻYWIENIA I USŁUG GASTRONOMICZNYCH

JAKĄ PRACĘ BĘDZIESZ WYKONYWAŁ?



- sporządzanie potraw i napoi
- wykonywanie prac związanych z ekspedycją potraw i napoi
- planowanie i ocena żywienia różnych grup ludności
- organizowanie produkcji gastronomicznej
- planowanie i realizacja usług gastronomicznych

JAKICH PRZEDMIOTÓW BĘDZIESZ SIĘ UCZYŁ?



- technologia gastronomiczna
- pracownia technologii gastronomicznej
- carving
- podstawy żywienia dietetycznego
- zasady żywienia człowieka
- planowanie żywienia i produkcji gastronomicznej
- obsługa klientów w gastronomii
- usługi gastronomiczne
- wyposażenie i zasady bezpieczeństwa w gastronomii
- działalność gospodarcza w gastronomii
- język obcy w gastronomii

GDZIE MOŻESZ PRACOWAĆ?



- restauracje
- restauracje hotelowe
- domy wczasowe i pensjonaty
- nowoczesne stołówki pracownicze, np.: w biurach, bankach itp.
- Intendent w szkołach, przedszkolach, ośrodkach żywienia zamkniętego,
- stanowisko kierownika gastronomii w hotelu
- stanowisko menagera w firmie cateringowej
- stanowisko kierownika restauracji w renomowanych hotelach

GDZIE MIEŚCI SIĘ TWOJA NOWA SZKOŁA?

Zespół Szkół Ekonomiczno-Usługowych
ul. Świętego Józefa 30, 44-217 Rybnik
Technikum nr 3 im. Władysława Grabskiego



JAKIE SĄ PRZECIWWSKAZANIA ZDROWOTNE?



- skłonność do zapadania na infekcje
- choroby skóry
- padaczka
- lęk wysokości, lęk przestrzeni
- znaczna wada słuchu lub wzroku
- wada serca uniemożliwiająca wykonywanie prac fizycznych
- choroby ograniczające ruchy rąk i/lub nóg, np. reumatyzm

**SZKOŁA
BRANŻOWA
I STOPNIA**

DRUKARZ OFFSETOWY



Istnieje możliwość kontynuowania nauki w Branżowej Szkole II Stopnia, po ukończeniu, której uzyskuje się tytuł technika

JAKĄ PRACĘ BĘDZIESZ WYKONYWAŁ?



- sporządzanie form drukarskich
- przygotowywanie materiałów, maszyn i urządzeń do procesu drukowania
- drukowanie nakładu z form drukarskich

JAKICH PRZEDMIOTÓW BĘDZIESZ SIĘ UCZYŁ?



- technologia wykonywania form drukowych i drukowania
- maszyny i urządzenia do wykonywania form drukowych i drukowania
- działalność gospodarcza w poligrafii
- język angielski zawodowy

GDZIE MOŻESZ PRACOWAĆ?



- wydawnictwa
- drukarnie
- zakłady poligraficzne
- agencje reklamowe

GDZIE MIEŚCI SIĘ TWOJA NOWA SZKOŁA?

Zespół Szkół nr 6
ul. Stanisława Małachowskiego 145
44-251 Rybnik



WSKAZANIA

Szkoła kształci młodzież:

- z orzeczeniem poradni psychologiczno-pedagogicznej
- z niepełnosprawnością intelektualną w stopniu lekkim
- z normą intelektualną, z dysfunkcjami: wzroku, słuchu, ruchu, sprzężonymi, z autyzmem, w tym zespołem Aspergera
- szkół masowych, integracyjnych i specjalnych





ELEKTROMECHANIK POJAZDÓW SAMOCHODOWYCH

JAKĄ PRACĘ BĘDZIESZ WYKONYWAŁ?



- obsługa elektrycznych i elektronicznych układów pojazdów samochodowych
- diagnoza elektrycznych i elektronicznych układów pojazdów samochodowych
- naprawa elektrycznych i elektronicznych układów pojazdów samochodowych

JAKICH PRZEDMIOTÓW BĘDZIESZ SIĘ UCZYŁ?



- elektrotechnika i elektronika
- rysunek techniczny
- podstawy konstrukcji maszyn
- przepisy ruchu drogowego w zakresie kategorii B
- elektryczne i elektroniczne wyposażenie pojazdów
- budowa pojazdów samochodowych
- diagnostyka, obsługa i naprawa pojazdów samochodowych

GDZIE MOŻESZ PRACOWAĆ?



- stacjach obsługi pojazdów samochodowych
- przedsiębiorstwach produkujących pojazdy i ich podzespoły
- salonach sprzedaży samochodów i instytucjach zajmujących się obrotem częściami samochodowymi
- przedsiębiorstwach transportu samochodowego
- przedsiębiorstwach doradztwa technicznego dotyczącego motoryzacji
- firmach zajmujących się likwidacją i recyklingiem pojazdów samochodowych
- własna działalność gospodarcza

GDZIE MIEŚCI SIĘ TWOJA NOWA SZKOŁA?

Zespół Szkół Technicznych w Rybniku
ul. Tadeusza Kościuszki 5, 44-200 Rybnik



zstrybnik



zstrybnik.pl

Technikum nr 1 im. Stanisława Staszica



JAKIE SĄ PRZECIWWSKAZANIA ZDROWOTNE?



- choroby układów: oddechowego, nerwowego, krążenia (wady serca), moczowego i nerek, mięśniowego, kostno-stawowego, ruchu
- cukrzyca
- nadmierna potliwość rąk
- niska wydolność fizyczna
- ograniczenia sprawności ruchowej
- przewlekłe choroby skóry
- reumatyzm
- wady wzroku, brak widzenia obucznego, zaburzenia widzenia barw
- zaburzenia równowagi, omdlenia, zawroty głowy
- zaburzenia zmysłu węchu
- znaczny niedosłuch

ELEKTRYK

Klasa patronacka PGG S.A. oraz DB Cargo S.A.

JAKĄ PRACĘ BĘDZIESZ WYKONYWAŁ?



- montowanie instalacji elektrycznych zgodnie z dokumentacją techniczną
- instalowanie i uruchamianie maszyn i urządzeń elektrycznych
- wykonywanie przeglądów technicznych
- konserwacja oraz naprawa instalacji, maszyn i urządzeń elektrycznych
- wykonywanie przeglądów technicznych
- konserwacja oraz naprawą linii napowietrznych i kablowych
- przeprowadzanie konserwacji oraz napraw układów automatyki

JAKICH PRZEDMIOTÓW BĘDZIESZ SIĘ UCZYŁ?



- elektrotechnika i elektronika
- montaż, uruchamianie i konserwacja instalacji elektrycznych
- montaż, uruchamianie i konserwacja maszyn i urządzeń elektrycznych
- pomiary elektryczne i elektroniczne

GDZIE MOŻESZ PRACOWAĆ?



- w przemyśle (oświetlenie, silniki, instalacje, itp.)
- usługach - w warsztatach naprawczych urządzeń elektrycznych, serwisach, np. na stanowiskach: konserwatorów urządzeń i sprzętu elektrycznego,
- przy montażu, konserwacji
- przy obsłudze urządzeń i sieci elektroenergetycznych

GDZIE MIEŚCI SIĘ TWOJA NOWA SZKOŁA?

Zespół Szkół Mechaniczno-Elektrycznych
im. Tadeusza Kościuszki
ul. Tadeusza Kościuszki 23, 44-200 Rybnik
Szkoła Branżowa I Stopnia nr 2



JAKIE SĄ PRZECIWWSKAZANIA ZDROWOTNE?



- choroby układów: oddechowego, nerwowego, krążenia (wady serca), moczowego i nerek, mięśniowego, kostno-stawowego, ruchu
- cukrzyca
- nadmierna potliwość rąk
- niska wydolność fizyczna
- ograniczenia sprawności ruchowej
- przewlekłe choroby skóry
- reumatyzm
- wady wzroku, brak widzenia obucznego, zaburzenia widzenia barw
- zaburzenia równowagi, omdlenia, zawroty głowy
- zaburzenia zmysłu węchu
- znaczny niedosłuch

JAKĄ PRACĘ BĘDZIESZ WYKONYWAŁ?

- sporządzanie potraw i napojów oraz ocena żywności pod względem towaroznawczym
- dokonywanie klasyfikacji żywności w zależności od trwałości, pochodzenia, wartości odżywczej i przydatności kulinarnej
- rozpoznawanie zmian zachodzących w przechowywanej żywności, dostosowywanie warunków do jej przechowywania
- wykonywanie czynności związanych z ekspedycją potraw i napojów



Praca wykonywana jest najczęściej w pozycji stojącej, w pomieszczeniach zamkniętych, w wysokiej temperaturze i dużej wilgotności powietrza.

JAKICH PRZEDMIOTÓW BĘDZIESZ SIĘ UCZYŁ?

- język obcy zawodowy
- wyposażenie i zasady bezpieczeństwa w gastronomii
- technologia gastronomiczna z towaroznawstwem



GDZIE MOŻESZ PRACOWAĆ?

- bary szybkiej obsługi
- szpitale
- szkoły
- przedszkola
- restauracje
- kawiarnie



GDZIE MIEŚCI SIĘ TWOJA NOWA SZKOŁA?

Zespół Szkół nr 6
ul. Stanisława Małachowskiego 145
44-251 Rybnik



WSKAZANIA

Szkoła kształci młodzież:

- z orzeczeniem poradni psychologiczno-pedagogicznej
- z niepełnosprawnością intelektualną w stopniu lekkim
- z normą intelektualną, z dysfunkcjami: wzroku, słuchu, ruchu, sprzężonymi, z autyzmem, w tym zespołem Aspergera
- szkół masowych, integracyjnych i specjalnych



KUCHARZ

– uczeń / pracownik młodociany

JAKĄ PRACĘ BĘDZIESZ WYKONYWAŁ?

- sporządzanie potraw i napojów oraz ocena żywności pod względem towaroznawczym
- dokonywanie klasyfikacji żywności w zależności od trwałości, pochodzenia, wartości odżywczej i przydatności kulinarnej
- rozpoznawanie zmian zachodzących w przechowywanej żywności, dostosowywanie warunków do jej przechowywania
- wykonywanie czynności związanych z ekspedycją potraw i napojów



Praca wykonywana jest najczęściej w pozycji stojącej, w pomieszczeniach zamkniętych, w wysokiej temperaturze i dużej wilgotności powietrza.

JAKICH PRZEDMIOTÓW BĘDZIESZ SIĘ UCZYŁ?

- technologia gastronomiczna
- carving
- pracownia technologii gastronomicznej
- zasady żywienia człowieka
- język obcy zawodowy
- wyposażenie i zasady bezpieczeństwa w gastronomii



GDZIE MOŻESZ PRACOWAĆ?

- bary szybkiej obsługi
- szpitale
- szkoły
- przedszkola
- restauracje
- kawiarnie



GDZIE MIEŚCI SIĘ TWOJA NOWA SZKOŁA?

Zespół Szkół Ekonomiczno-Usługowych
ul. Świętego Józefa 30, 44-217 Rybnik
Branżowa Szkoła I Stopnia nr 3
im. Władysława Grabskiego



JAKIE SĄ PRZECIWWSKAZANIA ZDROWOTNE?

- płaskostopie znacznego stopnia
- skrzywienie kręgosłupa
- przewlekłe choroby skóry
- alergie
- nosicielstwo chorób zakaźnych



MAGAZYNIER-LOGISTYK

– pracownik młodociany

JAKĄ PRACĘ BĘDZIESZ WYKONYWAŁ?



- przyjmowanie i wydawanie towarów z magazynu
- przechowywanie towarów w magazynie i odpowiedzialność za towar w nim zgromadzony
- prowadzenie dokumentacji magazynowej
- obsługa zintegrowanego systemu informatycznego wspomagającego zarządzanie logistyczne i dystrybucję
- organizowanie procesów przedprodukcyjnych

JAKICH PRZEDMIOTÓW BĘDZIESZ SIĘ UCZYŁ?



- bhp pracy w logistyce
- podstawy logistyki
- gospodarka zapasami i magazynem
- pracownia magazynowa
- język angielski w logistyce

GDZIE MOŻESZ PRACOWAĆ?



- magazyny
- centra logistyczne
- terminale kontenerowe
- centra dystrybucyjne
- firmy produkcyjne, handlowe i usługowe

GDZIE MIEŚCI SIĘ TWOJA NOWA SZKOŁA?

Zespół Szkół Ekonomiczno-Usługowych
ul. Świętego Józefa 30, 44-217 Rybnik
**Branżowa Szkoła I Stopnia nr 3
im. Władysława Grabskiego**



JAKIE SĄ PRZECIWWSKAZANIA ZDROWOTNE?



- znaczne zaburzenia narządu ruchu
- niska wydolność fizyczna
- choroby kręgosłupa
- słaby wzrok i słuch
- niska odporność psychiczna i fizyczna



MECHANIK – MONTER MASZYN I URZĄDZEŃ

JAKĄ PRACĘ BĘDZIESZ WYKONYWAŁ?



- montowanie maszyn i urządzeń
- obsługa i konserwacja maszyn i urządzeń
- instalacja i uruchamianie maszyn i urządzeń

JAKICH PRZEDMIOTÓW BĘDZIESZ SIĘ UCZYŁ?



- podstawy konstrukcji maszyn i maszynoznawstwo
- elektrotechnika i elektronika
- technologia z materiałoznawstwem
- montaż i obsługa maszyn i urządzeń
- pracownia eksploatacji maszyn i urządzeń mechanicznych górniczych
- pracownia rysunku technicznego

GDZIE MOŻESZ PRACOWAĆ?



- gwarancja pracy w kopalniach Polskiej Grupy Górniczej – stypendia miesięczne dla uczniów przez cały okres nauki
- przedsiębiorstwa przemysłu metalowego i maszynowego
- przedsiębiorstwa obsługowo-naprawczych
- firmy zajmujące się wytwarzaniem i eksploatacją urządzeń technicznych
- własna działalność gospodarcza

GDZIE MIEŚCI SIĘ TWOJA NOWA SZKOŁA?

Zespół Szkół Technicznych w Rybniku
ul. Tadeusza Kościuszki 5, 44-200 Rybnik



zstrybnik



zstrybnik.pl

Technikum nr 1 im. Stanisława Staszica



JAKIE SĄ PRZECIWWSKAZANIA ZDROWOTNE?



- choroby układów: oddechowego, nerwowego, krążenia (wady serca), moczowego i nerek, mięśniowego, kostno-stawowego, ruchu
- cukrzyca
- niska wydolność fizyczna
- ograniczenia sprawności ruchowej
- przewlekłe choroby skóry
- reumatyzm
- wady wzroku, brak widzenia obuocznego
- zaburzenia równowagi, omdlenia, zawroty głowy
- zaburzenia zmysłu węchu
- niedosłuch

MECHANIK POJAZDÓW SAMOCHODOWYCH

JAKĄ PRACĘ BĘDZIESZ WYKONYWAŁ?



- konserwowanie, obsługa techniczna i naprawa silników oraz zespołów i układów mechanicznych w samochodach osobowych, ciężarowych, autobusach, motocyklach i innych pojazdach silnikowych, z użyciem urządzeń diagnostycznych oraz narzędzi ślusarskich i monterskich

JAKICH PRZEDMIOTÓW BĘDZIESZ SIĘ UCZYŁ?



- podstawy konstrukcji maszyn
- przepisy ruchu drogowego w zakresie kategorii B
- technologia napraw pojazdów samochodowych
- technologia napraw elektrycznych i elektronicznych układów pojazdów samochodowych
- diagnozowanie i naprawa pojazdów samochodowych

GDZIE MOŻESZ PRACOWAĆ?



- stacje obsługi pojazdów samochodowych
- przedsiębiorstwa produkujące pojazdy i ich podzespoły
- salony sprzedaży samochodów i instytucje zajmujące się obrotem częściami samochodowymi
- przedsiębiorstwa transportu samochodowego i doradztwa technicznego dotyczącego motoryzacji
- firmy zajmujące się likwidacją i recyklingiem pojazdów samochodowych
- własny warsztat mechaniki pojazdowej

GDZIE MIEŚCI SIĘ TWOJA NOWA SZKOŁA?

Zespół Szkół Mechaniczno-Elektrycznych im. Tadeusza Kościuszki
ul. Tadeusza Kościuszki 23, 44-200 Rybnik
Szkoła Branżowa I Stopnia nr 2



JAKIE SĄ PRZECIWWSKAZANIA ZDROWOTNE?



- choroby układów: oddechowego, nerwowego, krążenia (wady serca), moczowego i nerek, mięśniowego, kostno-stawowego, ruchu
- cukrzyca
- nadmierna potliwość rąk
- niska wydolność fizyczna
- ograniczenia sprawności ruchowej
- przewlekłe choroby skóry
- reumatyzm
- wady wzroku, brak widzenia obuocznego, zaburzenia widzenia barw
- zaburzenia równowagi, omdlenia, zawroty głowy
- zaburzenia zmysłu węchu
- znaczny niedosłuch

MONTER ZABUDOWY I ROBÓT WYKOŃCZENIOWYCH W BUDOWNICTWIE

JAKĄ PRACĘ BĘDZIESZ WYKONYWAŁ?



- wykonywanie montażu suchej zabudowy, robót malarsko-tapeciarskich oraz robót posadzkarskich i okładzinowych
- wykonywanie ścianek działowych, sufitów podwieszanych oraz konstrukcji dachowych, a także montaż okładzin ściennych i płyt podłogowych
- dobór technik montażu, przygotowywanie podłoża do montażu oraz wykonywanie robót związanych z naprawą uszkodzonych elementów wykonanych w systemach suchej zabudowy
- wykonywanie robót malarskich, tapeciarskich, posadzkarskich i okładzinowych

JAKICH PRZEDMIOTÓW BĘDZIESZ SIĘ UCZYŁ?



- podstawy budownictwa
- rysunek budowlany
- technologia robót wykończeniowych
- roboty montażowe – zajęcia praktyczne
- roboty malarskie, tapeciarskie, posadzkarskie, okładzinowe – zajęcia praktyczne

GDZIE MOŻESZ PRACOWAĆ?



- przedsiębiorstwa i firmy remontowe lub wykonujące roboty wykończeniowe
- przedsiębiorstwa i firmy budowlane
- firmy rozbiórkowe
- własna działalność gospodarcza (roboty wykończeniowe)

GDZIE MIEŚCI SIĘ TWOJA NOWA SZKOŁA?

Zespół Szkół Budowlanych w Rybniku
ul. Świerkłańska 42
44-200 Rybnik



JAKIE SĄ PRZECIWWSKAZANIA ZDROWOTNE?



- wady wzroku, brak widzenia obuocznego
- znaczne zaburzenia widzenia barw
- niedosłuch, choroby uszu
- zaburzenia równowagi
- zawroty głowy
- choroby układów: mięśniowego, kostno-stawowego, nerwowego, krążenia (wady serca), moczowego i nerek, ruch (zaburzenia sprawności kończyn, a szczególnie rąk i palców)
- alergie
- choroby skóry rąk
- reumatyzm
- cukrzyca

JAKĄ PRACĘ BĘDZIESZ WYKONYWAŁ?

- sporządzanie przedmiaru robót związanych z wykonywaniem zapraw murarskich, tynkarskich i mieszanek betonowych oraz kalkuluje koszty ich wykonania
- dobieranie oraz przygotowywanie materiałów budowlanych do wykonywania remontu
- wykonywanie oraz naprawa tynków wewnętrznych i zewnętrznych
- wykonywanie remontów i rozbiórek murowanych konstrukcji budowlanych oraz ocena jakości wykonania robót remontowych i rozbiórkowych murowanych konstrukcji budowlanych
- posługiwanie się dokumentacją projektową, specyfikacjami technicznymi wykonania i odbioru robót budowlanych, normami, katalogami oraz instrukcjami dotyczącymi wykonywania zapraw murarskich, tynkarskich i mieszanek betonowych



JAKICH PRZEDMIOTÓW BĘDZIESZ SIĘ UCZYŁ?

- podstawy budownictwa
- rysunek budowlany
- technologia robót murarskich i tynkarskich
- działalność gospodarcza
- roboty murarskie i tynkarskie



GDZIE MOŻESZ PRACOWAĆ?

- przedsiębiorstwa i firmy budowlane
- zakłady remontowo-budowlane
- własna firma remontowo-budowlana
- zakłady przemysłowe



GDZIE MIEŚCI SIĘ TWOJA NOWA SZKOŁA?

Zespół Szkół nr 6
ul. Stanisława Małachowskiego 145
44-251 Rybnik



WSKAZANIA

Szkoła kształci młodzież:

- z orzeczeniem poradni psychologiczno-pedagogicznej
- z niepełnosprawnością intelektualną w stopniu lekkim
- z normą intelektualną, z dysfunkcjami: wzroku, słuchu, ruchu, sprzężonymi, z autyzmem, w tym zespołem Aspergera
- szkół masowych, integracyjnych i specjalnych



MURARZ - TYNKARZ

JAKĄ PRACĘ BĘDZIESZ WYKONYWAŁ?

- sporządzanie przedmiaru robót związanych z wykonywaniem zapraw murarskich, tynkarskich i mieszanek betonowych oraz kalkuluje koszty ich wykonania
- dobieranie oraz przygotowywanie materiałów budowlanych do wykonywania remontu
- wykonywanie oraz naprawa tynków wewnętrznych i zewnętrznych
- wykonywanie remontów i rozbiórek murowanych konstrukcji budowlanych oraz ocena jakości wykonania robót remontowych i rozbiórkowych murowanych konstrukcji budowlanych
- posługiwanie się dokumentacją projektową, specyfikacjami technicznymi wykonania i odbioru robót budowlanych, normami, katalogami oraz instrukcjami dotyczącymi wykonywania zapraw murarskich, tynkarskich i mieszanek betonowych



JAKICH PRZEDMIOTÓW BĘDZIESZ SIĘ UCZYŁ?

- podstawy budownictwa
- rysunek budowlany
- technologia robót murarskich i tynkarskich
- działalność gospodarcza
- roboty murarskie i tynkarskie



GDZIE MOŻESZ PRACOWAĆ?

- przedsiębiorstwa i firmy budowlane
- zakłady remontowo-budowlane
- własna firma remontowo-budowlana
- zakłady przemysłowe



GDZIE MIEŚCI SIĘ TWOJA NOWA SZKOŁA?

Zespół Szkół Budowlanych w Rybniku
ul. Świerkłańska 42
44-200 Rybnik



JAKIE SĄ PRZECIWWSKAZANIA ZDROWOTNE?

- niska wydolność fizyczna
- wady wzroku, brak widzenia obuocznego, znaczne zaburzenia widzenia barw
- choroby uszu, niedosłuch
- zaburzenia równowagi, omdlenia
- zawroty głowy
- choroby układów: mięśniowego, kostno-stawowego, ruchu (zaburzenia sprawności kończyn, zwłaszcza rąk i palców), oddechowego, nerwowego, moczowego i nerek, krążenia (wady serca, nadciśnienie tętnicze)
- alergie
- choroby skóry rąk
- cukrzyca
- reumatyzm



OPERATOR OBRABIAREK SKRAWAJĄCYCH

Klasa patronacka Grupa Marat Sp. z o.o.
oraz Jastrzębskie Zakłady Remontowe Sp. z o.o.

JAKĄ PRACĘ BĘDZIESZ WYKONYWAŁ?

- przygotowanie obrabiarki skrawającej konwencjonalnie i sterowanej numerycznie do planowanej obróbki
- wykonywanie obróbki na konwencjonalnych obrabiarkach skrawających zgodnie z wymaganiami dokumentacji technologicznej
- określanie budowy oraz przestrzeganie zasad działania maszyn i urządzeń
- posługiwanie się dokumentacją techniczną maszyn i urządzeń oraz przestrzeganie norm dotyczących rysunku technicznego, części maszyn, materiałów konstrukcyjnych i eksploatacyjnych
- stosowanie programów komputerowych wspomagających wykonywanie zadań



JAKICH PRZEDMIOTÓW BĘDZIESZ SIĘ UCZYŁ?

- podstawy elektrotechniki i elektroniki
- podstawy konstrukcji maszyn
- podstawy technik wytwarzania
- technologia obróbki skrawaniem
- konstrukcje maszyn
- programowanie i obsługa obrabiarek sterowanych numerycznie



GDZIE MOŻESZ PRACOWAĆ?

- zakłady przemysłu metalowego w działach produkcyjnych, naprawczych, w narzędziowniach, prototypowniach itp.
- przedsiębiorstwa produkcyjne wykorzystujące obróbkę skrawaniem



GDZIE MIEŚCI SIĘ TWOJA NOWA SZKOŁA?

Zespół Szkół Mechaniczno-Elektrycznych
im. Tadeusza Kościuszki
ul. Tadeusza Kościuszki 23, 44-200 Rybnik
Szkoła Branżowa I Stopnia nr 2



JAKIE SĄ PRZECIWWSKAZANIA ZDROWOTNE?

- duża nadwrażliwość
- krótkowzroczność
- brak widzenia obuocznego
- daltonizm (dopuszczalne małe wady wzroku w pełni korygowane szklami)
- choroby ośrodkowego układu nerwowego (padaczka, zaburzenia równowagi, zawroty głowy)
- skrzywienie kręgosłupa od II st.
- płaskostopie (w dużym stopniu)
- znacznego stopnia ograniczenie sprawności ruchowej kończyn
- choroby narządu słuchu z niedosłuchem
- astma oskrzelowa i przewlekłe zapalenie oskrzeli





JAKĄ PRACĘ BĘDZIESZ WYKONYWAŁ?



- przygotowywanie jednostki mieszkalnej do przyjęcia gości
- prace pomocnicze w części gastronomicznej obiektu świadczącego usługi hotelarskie
- prace pomocnicze związane z obsługą gości
- prace porządkowe na terenie obiektu świadczącego usługi hotelarskie
- prace pomocnicze związane z utrzymaniem w należytym stanie terenów zieleni i urządzeń rekreacyjnych znajdujących się w otoczeniu obiektu

JAKICH PRZEDMIOTÓW BĘDZIESZ SIĘ UCZYŁ?



- podstawy hotelarstwa
- podstawy gastronomii
- otoczenie obiektu hotelarskiego

GDZIE MOŻESZ PRACOWAĆ?



- pracownik pomocniczy w obiektach hotelowych
- praczka
- sprzątaczką
- pomoc kuchenna, magazyniera, kelnera, ogrodnika
- proste czynności użyteczne w wielu przedsiębiorstwach

GDZIE MIEŚCI SIĘ TWOJA NOWA SZKOŁA?

Zespół Szkół nr 6
ul. Stanisława Małachowskiego 145
44-251 Rybnik



WSKAZANIA

Szkoła kształci młodzież:

- z orzeczeniem poradni psychologiczno-pedagogicznej
- z niepełnosprawnością intelektualną w stopniu lekkim
- z normą intelektualną, z dysfunkcjami: wzroku, słuchu, ruchu, sprzężonymi, z autyzmem, w tym zespołem Aspergera
- szkół masowych, integracyjnych i specjalnych



PRACOWNIK POMOCNICZY OBSŁUGI HOTELOWEJ

- pracownik młodociany

JAKĄ PRACĘ BĘDZIESZ WYKONYWAŁ?



- wykonywanie prac porządkowych w części noclegowej hotelu
- wykonywanie prac związanych z przyjmowaniem gości hotelowych
- pielęgnowanie roślin ozdobnych, przyległych terenów zieleni
- zajmowanie się urządzeniami rekreacyjnymi
- przygotowywanie śniadań w części mieszkalnej hotelu
- porządkowanie stołów po śniadaniu

JAKICH PRZEDMIOTÓW BĘDZIESZ SIĘ UCZYŁ?



- podstawy hotelarstwa
- utrzymanie czystości i porządku w obiekcie świadczącym usługi hotelarskie
- przygotowanie i podawanie śniadań
- organizowanie usług dodatkowych w obiekcie świadczącym usługi hotelarskie
- język obcy zawodowy

GDZIE MOŻESZ PRACOWAĆ?



Pracodawca zawiera z uczniem, jako młodocianym pracownikiem, umowę o pracę, z której tytułu uczniowie otrzymują wynagrodzenie.

- ośrodki wypoczynkowe, hotele, pensjonaty, zajazdy, schroniska, kwatery prywatne
- uzdrowiska
- współczesna baza ruchoma: promowa, żegluga, kolejowa, lotnicza

GDZIE MIEŚCI SIĘ TWOJA NOWA SZKOŁA?

Zespół Szkół Ekonomiczno-Usługowych
ul. Świętego Józefa 30, 44-217 Rybnik
Branżowa Szkoła I Stopnia nr 3
im. Władysława Grabskiego



JAKIE SĄ PRZECIWWSKAZANIA ZDROWOTNE?



- alergie
- choroby skór
- choroby układów: kostno-stawowego, ruchu, nerwowego
- cukrzyca
- niedosłuch
- niewyrównane wady serca
- omdlenia, zaburzenia równowagi, zawroty głowy
- słaba kondycja i niska wydolność fizyczna
- wady wzroku, zaburzenia widzenia barw

ŚLUSARZ

Klasa patronacka PGG S.A., DB Cargo S.A., Doosan Babcock Energy S.A.,
Tenneco Automotive Polska Sp. z o.o.

JAKĄ PRACĘ BĘDZIESZ WYKONYWAŁ?



- wykonywanie, naprawa, konserwacja elementów maszyn, urządzeń i narzędzi
- szkice części maszyn oraz rysunki techniczne z wykorzystaniem technik komputerowych
- dobieranie metod, materiałów oraz narzędzi i przyrządów pomiarowych do wykonania różnego rodzaju prac ślusarskich oraz elementów maszyn, urządzeń i narzędzi

JAKICH PRZEDMIOTÓW BĘDZIESZ SIĘ UCZYŁ?



- technologia z materiałoznawstwem
- podstawy konstrukcji maszyn i maszynoznawstwo
- techniki wytwarzania elementów maszyn, urządzeń i narzędzi
- technologia napraw elementów maszyn, urządzeń i narzędzi

GDZIE MOŻESZ PRACOWAĆ?



- zakłady przemysłu maszynowego
- warsztaty samochodowe
- budowy
- firmy sanitarne i instalacyjno-grzewcze
- serwisy naprawy sprzętu domowego
- pracownie ślusarstwa artystycznego - konserwacja

GDZIE MIEŚCI SIĘ TWOJA NOWA SZKOŁA?

Zespół Szkół Mechaniczno-Elektrycznych
im. Tadeusza Kościuszki
ul. Tadeusza Kościuszki 23, 44-200 Rybnik
Szkoła Branżowa I Stopnia nr 2



JAKIE SĄ PRZECIWWSKAZANIA ZDROWOTNE?



- wady wzroku
- przewlekłe schorzenia układu oddechowego
- osłabiony słuch
- zaburzenia równowagi
- epilepsja
- alergie



JAKĄ PRACĘ BĘDZIESZ WYKONYWAŁ?



- samodzielne funkcjonowanie w życiu
- podstawowe umiejętności w zakresie: ogrodnictwa, stolarstwa, malowania, tapetowania, kucharstwa, krawiectwa, rękodzielnictwa, prac biurowych i porządkowych oraz elementów poligrafii

JAKICH PRZEDMIOTÓW BĘDZIESZ SIĘ UCZYŁ?



- funkcjonowanie osobiste i społeczne
- rewalidacja indywidualna (terapię ogólnorozwojowe, logopedyczne)
- wychowanie fizyczne
- zajęcia kształtujące kreatywność
- przysposobienie do pracy

SZEROKI WYBÓR BEZPŁATNYCH TERAPII



Rehabilitacja ruchowa, gimnastyka korekcyjna, hipoterapia, biofeedback, metodą Tomatisa, metodą Warnkego, metodą W. Sherborne, Integracji Sensorycznej, muzykoterapia.

GDZIE MIEŚCI SIĘ TWOJA NOWA SZKOŁA?

Zespół Szkół nr 6
ul. Stanisława Małachowskiego 145
44-251 Rybnik



WSKAZANIA

Szkoła kształci młodzież:



- z orzeczeniem poradni psychologiczno-pedagogicznej
- z niepełnosprawnością intelektualną w stopniu umiarkowanym i znacznym
- z niepełnosprawnościami sprzężonymi

**SZKOŁA
BRANŻOWA
II STOPNIA**

Szkoła branżowa II stopnia to możliwość rozwiązania dylematu wielu uczniów, słuchaczy – matura i studia wyższe czy praca w zawodzie.

Szkoła branżowa II stopnia jest naturalnym wyjściem dla osób, które ukończyły szkołę branżową I stopnia. Kształcenie w takiej placówce będzie kontynuacją kwalifikacji z poprzedniej szkoły, jest również wyjściem dla innych, którzy wcześniej ukończyli szkołę zawodowa „starego typu”.

II stopień branżowej szkoły będzie funkcjonował w zawodach, które mają kontynuację na poziomie technika. Po ukończeniu szkoły II stopnia i po zdaniu egzaminu z zakresu drugiej kwalifikacji, absolwent uzyska wykształcenie średnie branżowe oraz dyplom technika.

W szkole branżowej II stopnia nie można uczyć się w zawodzie, który nie ma kwalifikacji wspólnej ze szkołą branżową I stopnia. Absolwent szkoły kształcącej np. w zawodzie mechanik - monter maszyn i urządzeń może uzyskać dyplom potwierdzający kwalifikacje w zawodzie technik mechanik po potwierdzeniu kwalifikacji „Organizacja i nadzorowanie procesów produkcji maszyn i urządzeń” oraz uzyskaniu wykształcenia średniego lub średniego branżowego. Nie może natomiast zostać przyjęty do szkoły branżowej II stopnia kształcącej w zawodzie np. technik usług fryzjerskich, technik handlowiec czy technik technologii żywności. Kwalifikacje ze szkoły I stopnia muszą być spójne.

- Pierwsi absolwenci ukończyli branżową szkołę I stopnia w 2020 r.
- Utworzenie branżowej szkoły II stopnia nastąpiło 1 września 2020 r.
- Pierwsza rekrutacja kandydatów została przeprowadzona w roku szkolnym 2020/2021

Rybnickie Centrum Edukacji Zawodowej kształci słuchaczy w Szkole branżowej II stopnia w systemie zaocznym w następujących zawodach:

Lp.	Oznaczenie kwalifikacji	Nazwa zawodu	Nazwa kwalifikacji
1.	MEC.09.	Technik mechanik	Organizacja i nadzorowanie procesów produkcji maszyn i urządzeń
2.	HGT.12.	Technik żywienia i usług gastronomicznych	Organizacja żywienia i usług gastronomicznych

Zespół szkół nr. 6 kształci słuchaczy w szkole branżowej II stopnia w następujących zawodach:

Lp.	Oznaczenie kwalifikacji	Nazwa zawodu	Nazwa kwalifikacji
1.	PGF.06.	Technik procesów drukowania	Planowanie i kontrolowanie produkcji poligraficznej

Oznaczenia kwalifikacji, po których można przyjąć słuchacza do BS II:

Nazwa zawodu	Kwalifikacja 2019	Kwalifikacja 2017	Kwalifikacja 2012
Mechanik – Monter maszyn i urządzeń	MEC.03.	MG.17.	MG.17.
Operator obrabiarek skrawających	MEC.05.	MG.19.	MG.19.
Ślusarz	MEC.08.	MG.20.	MG.20.
Kucharz	HGT.02.	TG.07	TG.06
Drukarz offsetowy	PGF.02.		

Wzory świadectw potwierdzających uzyskanie kwalifikacji w zawodzie nauczanym w Zasadniczej Szkole Zawodowej (ZSZ) i Branżowej Szkole I Stopnia (BS I), które umożliwiają przyjęcie:



TECHNIK MECHANIK

JAKĄ PRACĘ BĘDZIESZ WYKONYWAŁ?



- wykonywanie, naprawa, konserwacja elementów maszyn, urządzeń i narzędzi
- szkice części maszyn oraz rysunki techniczne z wykorzystaniem technik komputerowych
- dobieranie metod, materiałów oraz narzędzi i przyrządów pomiarowych do wykonania różnego rodzaju prac ślusarskich oraz elementów maszyn, urządzeń i narzędzi

JAKICH PRZEDMIOTÓW BĘDZIESZ SIĘ UCZYŁ?



- mechanika techniczna
- podstawy konstrukcji maszyn i maszynoznawstwo
- materiałoznawstwo
- podstawy mechatroniki
- obsługa maszyn i urządzeń
- organizacja procesów produkcji
- bezpieczeństwo i higiena pracy
- pracownia rysunku technicznego
- pracownia montażu i obsługi maszyn i urządzeń
- pracownia projektowania procesów produkcji, zajęcia specjalizacyjne
- język obcy zawodowy

GDZIE MOŻESZ PRACOWAĆ?



- biura projektowe maszyn i urządzeń
- działy gospodarki w sferze produkcyjnej i usługowej, głównie na stanowiskach średniego nadzoru technicznego związanych z projektowaniem, wytwarzaniem i eksploatacją maszyn i urządzeń mechanicznych

GDZIE MIEŚCI SIĘ TWOJA NOWA SZKOŁA?

Rybnickie Centrum Edukacji Zawodowej
ul. Rudzka 13, 44-200 Rybnik



JAKIE SĄ PRZECIWWSKAZANIA ZDROWOTNE?



- choroby układów: oddechowego, nerwowego, krążenia (wady serca), moczowego i nerek, mięśniowego, kostno-stawowego, ruchu
- cukrzyca
- niska wydolność fizyczna
- ograniczenia sprawności ruchowej
- przewlekłe choroby skóry
- reumatyzm
- wady wzroku, brak widzenia obuocznego
- zaburzenia równowagi, omdlenia, zawroty głowy
- zaburzenia zmysłu węchu
- niedosłuch

JAKĄ PRACĘ BĘDZIESZ WYKONYWAŁ?



- sporządzanie form drukarskich
- przygotowywanie materiałów, maszyn i urządzeń do procesu drukowania
- drukowanie nakładu z form drukarskich
- kierowanie przebiegiem produkcji poligraficznej

JAKICH PRZEDMIOTÓW BĘDZIESZ SIĘ UCZYŁ?



- technologia wykonywania form drukowych i drukowania
- maszyny i urządzenia do wykonywania form drukowych i drukowania
- działalność gospodarcza w poligrafii
- język angielski zawodowy

GDZIE MOŻESZ PRACOWAĆ?



- wydawnictwa
- drukarnie
- zakłady poligraficzne
- agencje reklamowe

DODATKOWE KORZYŚCI



Po ukończeniu szkoły, oprócz tytułu technika procesów drukowania, istnieje możliwość przystąpienia do egzaminu maturalnego i podjęcie dalszej nauki na uczelniach wyższych.

GDZIE MIEŚCI SIĘ TWOJA NOWA SZKOŁA?

Zespół Szkół nr 6
ul. Stanisława Małachowskiego 145
44-251 Rybnik



WSKAZANIA

Szkoła kształci młodzież:

- z orzeczeniem poradni psychologiczno-pedagogicznej,
- z normą intelektualną, z dysfunkcjami: wzroku, słuchu, ruchu, sprzężonymi, z autyzmem, w tym zespołem Aspergera,
- szkół masowych, integracyjnych i specjalnych



TECHNIK ŻYWIENIA I USŁUG GASTRONOMICZNYCH

JAKĄ PRACĘ BĘDZIESZ WYKONYWAŁ?



- sporządzanie potraw i napoi
- wykonywanie prac związanych z ekspedycją potraw i napoi
- planowanie i ocena żywienia różnych grup ludności
- organizowanie produkcji gastronomicznej
- planowanie i realizacja usług gastronomicznych

JAKICH PRZEDMIOTÓW BĘDZIESZ SIĘ UCZYŁ?



- technologia gastronomiczna
- pracownia technologii gastronomicznej
- carving
- podstawy żywienia dietetycznego
- zasady żywienia człowieka
- planowanie żywienia i produkcji gastronomicznej
- obsługa klientów w gastronomii
- usługi gastronomiczne
- wyposażenie i zasady bezpieczeństwa w gastronomii
- działalność gospodarcza w gastronomii
- język obcy w gastronomii

GDZIE MOŻESZ PRACOWAĆ?



- restauracje
- restauracje hotelowe
- domy wczasowe i pensjonaty
- nowoczesne stołówki pracownicze, np.: w biurach, bankach itp.
- Intendent w szkołach, przedszkolach, ośrodkach żywienia zamkniętego,
- stanowisko kierownika gastronomii w hotelu
- stanowisko menagera w firmie cateringowej
- stanowisko kierownika restauracji w renomowanych hotelach

GDZIE MIEŚCI SIĘ TWOJA NOWA SZKOŁA?

Rybnickie Centrum Edukacji Zawodowej
ul. Rudzka 13, 44-200 Rybnik



JAKIE SĄ PRZECIWWSKAZANIA ZDROWOTNE?



- skłonność do zapadania na infekcje
- choroby skóry
- padaczka
- lęk wysokości, lęk przestrzeni
- znaczna wada słuchu lub wzroku
- wada serca uniemożliwiająca wykonywanie prac fizycznych
- choroby ograniczające ruchy rąk i/lub nóg, np. reumatyzm

LICEUM

NA JAKICH KIERUNKACH MOŻESZ DALEJ SIĘ KSZTAŁCIĆ?

historia, prawo, filologia, psychologia, pedagogika, socjologia, politologia, dziennikarstwo i komunikacja społeczna, lingwistyka, szkoła filmowa, kulturoznawstwo, kryminologia, kierunki artystyczne, itd.



JAKIE PRZEDMIOTY BĘDZIESZ REALIZOWAĆ W ZAKRESIE ROZSZERZONYM?

- Język polski
- Historia
- Wiedza o społeczeństwie
- Język angielski – poziom dwujęzyczny



JAKICH JĘZYKÓW OBCYCH BĘDZIESZ SIĘ UCZYŁ?

- Język niemiecki (I grupa)
- Język francuski (II grupa)



GDZIE MIEŚCI SIĘ TWOJA NOWA SZKOŁA?

I Liceum Ogólnokształcące z Oddziałami Dwujęzycznymi im. Powstańców Śląskich
ul. Kościuszki 41, 44-200 Rybnik



JAKIE PRZEDMIOTY BĘDĄ PUNKTOWANE PRZY REKRUTACJI?

- Język polski
- Matematyka
- Język angielski
- Historia



NA JAKICH KIERUNKACH MOŻESZ DALEJ SIĘ KSZTAŁCIĆ?

historia, prawo, filologia, psychologia, pedagogika, socjologia, politologia, dziennikarstwo i komunikacja społeczna, lingwistyka, szkoła filmowa, kulturoznawstwo, kryminologia, kierunki artystyczne, itd.

**JAKIE PRZEDMIOTY BĘDZIESZ REALIZOWAĆ W ZAKRESIE ROZSZERZONYM?**

- Język polski
- Historia
- Geografia
- Język angielski – poziom dwujęzyczny

**JAKICH JĘZYKÓW OBCYCH BĘDZIESZ SIĘ UCZYŁ?**

- Język niemiecki (I grupa)
- Język francuski (II grupa)

**GDZIE MIEŚCI SIĘ TWOJA NOWA SZKOŁA?**

I Liceum Ogólnokształcące z Oddziałami Dwujęzycznymi im. Powstańców Śląskich
ul. Kościuszki 41, 44-200 Rybnik

**JAKIE PRZEDMIOTY BĘDĄ PUNKTOWANE PRZY REKRUTACJI?**

- Język polski
- Matematyka
- Język angielski
- Historia



NA JAKICH KIERUNKACH MOŻESZ DALEJ SIĘ KSZTAŁCIĆ?

historia, prawo, filologia, psychologia, pedagogika, socjologia, politologia, dziennikarstwo i komunikacja społeczna, lingwistyka, szkoła filmowa, kulturoznawstwo, kryminologia, kierunki artystyczne, itd.

**JAKIE PRZEDMIOTY BĘDZIESZ REALIZOWAĆ W ZAKRESIE ROZSZERZONYM?**

- Język polski
- Historia
- Język angielski

**JAKICH JĘZYKÓW OBCYCH BĘDZIESZ SIĘ UCZYŁ?**

- Język niemiecki

**GDZIE MIEŚCI SIĘ TWOJA NOWA SZKOŁA?**

I Liceum Ogólnokształcące z Oddziałami Dwujęzycznymi im. Powstańców Śląskich
ul. Kościuszki 41, 44-200 Rybnik

**JAKIE PRZEDMIOTY BĘDĄ PUNKTOWANE PRZY REKRUTACJI?**

- Język polski
- Matematyka
- Język obcy (wyższa ocena)
- Historia



NA JAKICH KIERUNKACH MOŻESZ DALEJ SIĘ KSZTAŁCIĆ?



kierunek lekarski, stomatologia, farmacja, dietetyka, weterynaria, **fizjoterapia, logopedia, kosmetologia, biotechnologia, ochrona środowiska, kryminalistyka, analityka, biologia, chemia, matematyka, rolnictwo, psychologia, wychowanie fizyczne**, itd.

JAKIE PRZEDMIOTY BĘDZIESZ REALIZOWAĆ W ZAKRESIE ROZSZERZONYM?



- Biologia
- Chemia
- Matematyka
- Język angielski – poziom dwujęzyczny

JAKICH JĘZYKÓW OBCYCH BĘDZIESZ SIĘ UCZYŁ?



- Język niemiecki (I grupa)
- Język francuski (II grupa)

GDZIE MIEŚCI SIĘ TWOJA NOWA SZKOŁA?

I Liceum Ogólnokształcące z Oddziałami Dwujęzycznymi im. Powstańców Śląskich
ul. Kościuszki 41, 44-200 Rybnik



JAKIE PRZEDMIOTY BĘDĄ PUNKTOWANE PRZY REKRUTACJI?



- Język polski
- Matematyka
- Język angielski
- Biologia

NA JAKICH KIERUNKACH MOŻESZ DALEJ SIĘ KSZTAŁCIĆ?



kierunek lekarski, stomatologia, farmacja, dietetyka, weterynaria, **fizjoterapia, logopedia, kosmetologia, biotechnologia, ochrona środowiska, kryminalistyka, analityka, biologia, chemia, rolnictwo, psychologia, wychowanie fizyczne** itd.

JAKIE PRZEDMIOTY BĘDZIESZ REALIZOWAĆ W ZAKRESIE ROZSZERZONYM?



- Biologia
- Chemia
- Język angielski

JAKICH JĘZYKÓW OBCYCH BĘDZIESZ SIĘ UCZYŁ?



- Język niemiecki

GDZIE MIEŚCI SIĘ TWOJA NOWA SZKOŁA?

I Liceum Ogólnokształcące z Oddziałami Dwujęzycznymi im. Powstańców Śląskich
ul. Kościuszki 41, 44-200 Rybnik



JAKIE PRZEDMIOTY BĘDĄ PUNKTOWANE PRZY REKRUTACJI?



- Język polski
- Matematyka
- Język obcy (wyższa ocena)
- Biologia

NA JAKICH KIERUNKACH MOŻESZ DALEJ SIĘ KSZTAŁCIĆ?



astronomia, fizyka, informatyka, matematyka, architektura i urbanistyka, automatyka i robotyka, bezpieczeństwo i higiena pracy, budownictwo, elektronika i telekomunikacja, elektrotechnika, energetyka, lotnictwo i kosmonautyka, mechanika i budowa maszyn, mechatronika, inżynieria akustyczna, itd.

JAKIE PRZEDMIOTY BĘDZIESZ REALIZOWAĆ W ZAKRESIE ROZSZERZONYM?



- Matematyka
- Fizyka
- Informatyka
- Język angielski – poziom dwujęzyczny

JAKICH JĘZYKÓW OBCYCH BĘDZIESZ SIĘ UCZYŁ?



- Język niemiecki (I grupa)
- Język francuski (II grupa)

GDZIE MIEŚCI SIĘ TWOJA NOWA SZKOŁA?

I Liceum Ogólnokształcące z Oddziałami Dwujęzycznymi im. Powstańców Śląskich
ul. Kościuszki 41, 44-200 Rybnik



JAKIE PRZEDMIOTY BĘDĄ PUNKTOWANE PRZY REKRUTACJI?



- Język polski
- Matematyka
- Język angielski
- Fizyka

NA JAKICH KIERUNKACH MOŻESZ DALEJ SIĘ KSZTAŁCIĆ?



astronomia, fizyka, informatyka, matematyka, architektura i urbanistyka, automatyka i robotyka, bezpieczeństwo i higiena pracy, budownictwo, elektronika i telekomunikacja, elektrotechnika, energetyka, lotnictwo i kosmonautyka, mechanika i budowa maszyn, mechatronika, inżynieria akustyczna, itd.

JAKIE PRZEDMIOTY BĘDZIESZ REALIZOWAĆ W ZAKRESIE ROZSZERZONYM?



- Matematyka
- Fizyka
- Język angielski

JAKICH JĘZYKÓW OBCYCH BĘDZIESZ SIĘ UCZYŁ?



- Język niemiecki

GDZIE MIEŚCI SIĘ TWOJA NOWA SZKOŁA?

I Liceum Ogólnokształcące z Oddziałami Dwujęzycznymi im. Powstańców Śląskich
ul. Kościuszki 41, 44-200 Rybnik



JAKIE PRZEDMIOTY BĘDĄ PUNKTOWANE PRZY REKRUTACJI?



- Język polski
- Matematyka
- Język obcy (wyższa ocena)
- Fizyka

NA JAKICH KIERUNKACH MOŻESZ DALEJ SIĘ KSZTAŁCIĆ?

astronomia, fizyka, informatyka, matematyka, architektura i urbanistyka, automatyka i robotyka, bezpieczeństwo i higiena pracy, budownictwo, elektronika i telekomunikacja, elektrotechnika, energetyka, lotnictwo i kosmonautyka, mechanika i budowa maszyn, mechatronika, inżynieria akustyczna, itd.

JAKIE PRZEDMIOTY BĘDZIESZ REALIZOWAĆ W ZAKRESIE ROZSZERZONYM?

- Matematyka
- Informatyka
- Język angielski

JAKICH JĘZYKÓW OBCYCH BĘDZIESZ SIĘ UCZYŁ?

- Język niemiecki

GDZIE MIEŚCI SIĘ TWOJA NOWA SZKOŁA?

I Liceum Ogólnokształcące z Oddziałami Dwujęzycznymi im. Powstańców Śląskich
ul. Kościuszki 41, 44-200 Rybnik

**JAKIE PRZEDMIOTY BĘDĄ PUNKTOWANE PRZY REKRUTACJI?**

- Język polski
- Matematyka
- Język obcy (wyższa ocena)
- Informatyka

NA JAKICH KIERUNKACH MOŻESZ DALEJ SIĘ KSZTAŁCIĆ?



prawo, dziennikarstwo, historia sztuki, historia, politologia, socjologia, stosunki międzynarodowe, resocjalizacja, psychologia, pedagogika, filologia polska, filologia angielska, kulturoznawstwo, kierunki na uczelniach artystycznych, lingwistyka, kognitywistyka, itd.

JAKIE PRZEDMIOTY BĘDZIESZ REALIZOWAĆ W ZAKRESIE ROZSZERZONYM?



- język polski
- wiedza o społeczeństwie

JAKICH JĘZYKÓW OBCYCH BĘDZIESZ SIĘ UCZYŁ?



- **I język obcy:**
j. angielski (poziom dwujęzyczny)
- **II język obcy:**
j. niemiecki (I grupa)
j. włoski (II grupa)

JAKIE PRZEDMIOTY DODATKOWE BĘDZIESZ REALIZOWAŁ?



- warsztaty dziennikarskie

GDZIE MIEŚCI SIĘ TWOJA NOWA SZKOŁA?

II Liceum Ogólnokształcące z Oddziałami Dwujęzycznymi im. Andrzeja Frycza Modrzewskiego w Rybniku
ul. Mikołowska 19, 44-200 Rybnik



PRZEDMIOT UZUPEŁNIAJĄCY



- kultura i sztuka

JAKIE PRZEDMIOTY BĘDĄ PUNKTOWANE PRZY REKRUTACJI?



- język polski
- matematyka
- język angielski
- **wiedza o społeczeństwie**

NA JAKICH KIERUNKACH MOŻESZ DALEJ SIĘ KSZTAŁCIĆ?



kierunki uniwersyteckie lub politechniczne tj. np.: medycyna, stomatologia, farmacja, fizjoterapia, weterynaria, psychologia, biotechnologia, technologia żywności, dietetyka, kosmetologia, chemia analityczna, chemia medyczna, biologia, chemia, ochrona środowiska, inżynieria chemiczna, inżynieria biomedyczna, itd.

JAKIE PRZEDMIOTY BĘDZIESZ REALIZOWAĆ W ZAKRESIE ROZSZERZONYM?



- biologia
- chemia
- język angielski

JAKICH JĘZYKÓW OBCYCH BĘDZIESZ SIĘ UCZYŁ?



- **I język obcy:**
j. angielski (poziom rozszerzony)
- **II język obcy:**
j. niemiecki (I grupa)
j. rosyjski (II grupa)

JAKIE PRZEDMIOTY DODATKOWE BĘDZIESZ REALIZOWAŁ?



- warsztaty biologiczne
- warsztaty chemiczne

GDZIE MIEŚCI SIĘ TWOJA NOWA SZKOŁA?

II Liceum Ogólnokształcące z Oddziałami
Dwujęzycznymi im. Andrzeja Frycza
Modrzewskiego w Rybniku
ul. Mikołowska 19, 44-200 Rybnik



JAKIE PRZEDMIOTY BĘDĄ PUNKTOWANE PRZY REKRUTACJI?



- język polski
- matematyka
- język angielski
- **biologia**

NA JAKICH KIERUNKACH MOŻESZ DALEJ SIĘ KSZTAŁCIĆ?



kierunki uniwersyteckie lub politechniczne tj. np.: medycyna, stomatologia, farmacja, fizjoterapia, weterynaria, psychologia, biotechnologia, technologia żywności, dietetyka, kosmetologia, chemia analityczna, chemia medyczna, biologia, chemia, matematyka, materiałoznawstwo, ochrona środowiska, inżynieria chemiczna, inżynieria biochemiczna, technologia chemiczna, itd.

JAKIE PRZEDMIOTY BĘDZIESZ REALIZOWAĆ W ZAKRESIE ROZSZERZONYM?



- biologia
- chemia
- matematyka

JAKICH JĘZYKÓW OBCYCH BĘDZIESZ SIĘ UCZYŁ?



- **I język obcy:**
j. angielski (poziom dwujęzyczny)
- **II język obcy:**
j. niemiecki (I grupa)
j. francuski (II grupa)

JAKIE PRZEDMIOTY DODATKOWE BĘDZIESZ REALIZOWAŁ?



- warsztaty biologiczne
- warsztaty chemiczne

GDZIE MIEŚCI SIĘ TWOJA NOWA SZKOŁA?

II Liceum Ogólnokształcące z Oddziałami Dwujęzycznymi im. Andrzeja Frycza Modrzewskiego w Rybniku
ul. Mikołowska 19, 44-200 Rybnik



JAKIE PRZEDMIOTY BĘDĄ PUNKTOWANE PRZY REKRUTACJI?



- język polski
- matematyka
- język angielski
- **chemia**

NA JAKICH KIERUNKACH MOŻESZ DALEJ SIĘ KSZTAŁCIĆ?



kierunki uniwersyteckie lub politechniczne tj. np.: matematyka, fizyka stosowana, fizyka medyczne, automatyka i robotyka, mechatronika, mechatronika i budowa maszyn, inżynieria procesami przemysłowymi, inżynieria i analiza danych, informatyka i systemy inteligentne, logistyka, astronomia, budownictwo, materiałoznawstwo, architektura, cyberbezpieczeństwo, lotnictwo, ekonomia, finanse i rachunkowość, itd.

JAKIE PRZEDMIOTY BĘDZIESZ REALIZOWAĆ W ZAKRESIE ROZSZERZONYM?



- matematyka
- fizyka
- język angielski

JAKICH JĘZYKÓW OBCYCH BĘDZIESZ SIĘ UCZYŁ?



- **I język obcy:**
j. angielski (poziom rozszerzony)
- **II język obcy:**
j. niemiecki (I grupa)
j. rosyjski (II grupa)

JAKIE PRZEDMIOTY DODATKOWE BĘDZIESZ REALIZOWAŁ?



- warsztaty matematyczne
- warsztaty fizyczne

GDZIE MIEŚCI SIĘ TWOJA NOWA SZKOŁA?

II Liceum Ogólnokształcące z Oddziałami Dwujęzycznymi im. Andrzeja Frycza Modrzewskiego w Rybniku
ul. Mikołowska 19, 44-200 Rybnik



JAKIE PRZEDMIOTY BĘDĄ PUNKTOWANE PRZY REKRUTACJI?



- język polski
- matematyka
- język angielski
- **fizyka**

NA JAKICH KIERUNKACH MOŻESZ DALEJ SIĘ KSZTAŁCIĆ?



kierunki uniwersyteckie lub politechniczne tj. np.: matematyka, fizyka stosowana, fizyka medyczne, automatyka i robotyka, mechatronika, mechatronika i budowa maszyn, inżynieria procesami przemysłowymi, inżynieria i analiza danych, informatyka i systemy inteligentne, logistyka, astronomia, budownictwo, materiałoznawstwo, architektura, cyberbezpieczeństwo, lotnictwo, ekonomia, finanse i rachunkowość, itd.

JAKIE PRZEDMIOTY BĘDZIESZ REALIZOWAĆ W ZAKRESIE ROZSZERZONYM?



- matematyka
- fizyka
- język angielski

JAKICH JĘZYKÓW OBCYCH BĘDZIESZ SIĘ UCZYŁ?



- **I język obcy:**
j. angielski (poziom rozszerzony)
- **II język obcy:**
j. niemiecki (I grupa)
j. francuski (II grupa)

JAKIE PRZEDMIOTY DODATKOWE BĘDZIESZ REALIZOWAŁ?



- warsztaty matematyczne
- warsztaty fizyczne

GDZIE MIEŚCI SIĘ TWOJA NOWA SZKOŁA?

II Liceum Ogólnokształcące z Oddziałami Dwujęzycznymi im. Andrzeja Frycza Modrzewskiego w Rybniku
ul. Mikołowska 19, 44-200 Rybnik



JAKIE PRZEDMIOTY BĘDĄ PUNKTOWANE PRZY REKRUTACJI?



- język polski
- matematyka
- język angielski
- **fizyka**

NA JAKICH KIERUNKACH MOŻESZ DALEJ SIĘ KSZTAŁCIĆ?



kierunki uniwersyteckie lub politechniczne tj. np.: matematyka, fizyka stosowana, fizyka medyczne, informatyka i systemy inteligentne, grafika komputerowa, automatyka i robotyka, mechatronika i budowa maszyn, inżynieria procesami przemysłowymi, inżynieria i analiza danych, materiałoznawstwo, astronomia, budownictwo, architektura, cyberbezpieczeństwo, lotnictwo, finanse i rachunkowość, ekonomia, itd.

JAKIE PRZEDMIOTY BĘDZIESZ REALIZOWAĆ W ZAKRESIE ROZSZERZONYM?



- matematyka
- fizyka
- informatyka

JAKICH JĘZYKÓW OBCYCH BĘDZIESZ SIĘ UCZYŁ?



- **I język obcy:**
j. angielski (poziom dwujęzyczny)
- **II język obcy:**
j. niemiecki (I grupa)
j. rosyjski (II grupa)

JAKIE PRZEDMIOTY DODATKOWE BĘDZIESZ REALIZOWAŁ?



- warsztaty matematyczne
- warsztaty fizyczne

GDZIE MIEŚCI SIĘ TWOJA NOWA SZKOŁA?

II Liceum Ogólnokształcące z Oddziałami
Dwujęzycznymi im. Andrzeja Frycza
Modrzewskiego w Rybniku
ul. Mikołowska 19, 44-200 Rybnik



JAKIE PRZEDMIOTY BĘDĄ PUNKTOWANE PRZY REKRUTACJI?



- język polski
- matematyka
- język angielski
- **fizyka**



Profil humanistyczny

NA JAKICH KIERUNKACH MOŻESZ DALEJ SIĘ KSZTAŁCIĆ?



- prawo
- wszystkie kierunki humanistyczne
- wszystkie kierunki filologiczne

JAKIE PRZEDMIOTY BĘDZIESZ REALIZOWAĆ W ZAKRESIE ROZSZERZONYM?



- język polski
- historia
- język angielski

JAKICH JĘZYKÓW OBCYCH BĘDZIESZ SIĘ UCZYŁ?



- język angielski
- język francuski

JAKIE PRZEDMIOTY DODATKOWE BĘDZIESZ REALIZOWAŁ?



- pogadanki o muzyce
- muzyka rozrywkowa
- rysunek i malarstwo

GDZIE MIEŚCI SIĘ TWOJA NOWA SZKOŁA?

**IV Liceum Ogólnokształcące
im. Mikołaja Kopernika w Rybniku**
ul. 1 Maja 91 A, 44-206 Rybnik



JAKIE PRZEDMIOTY BĘDĄ PUNKTOWANE PRZY REKRUTACJI?



- język polski
- język angielski
- matematyka
- historia



Profil humanistyczny

NA JAKICH KIERUNKACH MOŻESZ DALEJ SIĘ KSZTAŁCIĆ?



- prawo
- wszystkie kierunki humanistyczne
- wszystkie kierunki filologiczne

JAKIE PRZEDMIOTY BĘDZIESZ REALIZOWAĆ W ZAKRESIE ROZSZERZONYM?



- język polski
- wiedza o społeczeństwie
- język angielski

JAKICH JĘZYKÓW OBCYCH BĘDZIESZ SIĘ UCZYŁ?



- język angielski
- język francuski

JAKIE PRZEDMIOTY DODATKOWE BĘDZIESZ REALIZOWAŁ?



- pogadanki o muzyce
- muzyka rozrywkowa
- rysunek i malarstwo

GDZIE MIEŚCI SIĘ TWOJA NOWA SZKOŁA?

**IV Liceum Ogólnokształcące
im. Mikołaja Kopernika w Rybniku**
ul. 1 Maja 91 A, 44-206 Rybnik



JAKIE PRZEDMIOTY BĘDĄ PUNKTOWANE PRZY REKRUTACJI?



- język polski
- język angielski
- matematyka
- wiedza o społeczeństwie



Profil biologiczno-chemiczny

NA JAKICH KIERUNKACH MOŻESZ DALEJ SIĘ KSZTAŁCIĆ?



- medycyna, stomatologia, weterynaria
- kryminologia
- biotechnologia
- kierunki filologiczne

JAKIE PRZEDMIOTY BĘDZIESZ REALIZOWAĆ W ZAKRESIE ROZSZERZONYM?



- biologia
- chemia
- język angielski

JAKICH JĘZYKÓW OBCYCH BĘDZIESZ SIĘ UCZYŁ?



- język angielski
- język niemiecki

JAKIE PRZEDMIOTY DODATKOWE BĘDZIESZ REALIZOWAŁ?



- pogadanki o muzyce
- muzyka rozrywkowa
- rysunek i malarstwo

GDZIE MIEŚCI SIĘ TWOJA NOWA SZKOŁA?

**IV Liceum Ogólnokształcące
im. Mikołaja Kopernika w Rybniku**
ul. 1 Maja 91 A, 44-206 Rybnik



JAKIE PRZEDMIOTY BĘDĄ PUNKTOWANE PRZY REKRUTACJI?



- język polski
- język angielski
- matematyka
- biologia lub chemia



Profil turystyczny

NA JAKICH KIERUNKACH MOŻESZ DALEJ SIĘ KSZTAŁCIĆ?



- turystyka
- prawo
- historia
- wszystkie kierunki humanistyczne
- wszystkie kierunki filologiczne

JAKIE PRZEDMIOTY BĘDZIESZ REALIZOWAĆ W ZAKRESIE ROZSZERZONYM?



- geografia
- historia
- język angielski

JAKICH JĘZYKÓW OBCYCH BĘDZIESZ SIĘ UCZYŁ?



- język angielski
- język niemiecki

JAKIE PRZEDMIOTY DODATKOWE BĘDZIESZ REALIZOWAŁ?



- pogadanki o muzyce
- muzyka rozrywkowa
- rysunek i malarstwo

GDZIE MIEŚCI SIĘ TWOJA NOWA SZKOŁA?

**IV Liceum Ogólnokształcące
im. Mikołaja Kopernika w Rybniku**
ul. 1 Maja 91 A, 44-206 Rybnik



JAKIE PRZEDMIOTY BĘDĄ PUNKTOWANE PRZY REKRUTACJI?



- język polski
- język angielski
- matematyka
- geografia / historia



Profil artystyczno-filmowy (oddział integracyjny)

NA JAKICH KIERUNKACH MOŻESZ DALEJ SIĘ KSZTAŁCIĆ?



- kierunki artystyczne
- filologia polska
- historia
- historia sztuki
- socjologia
- studia z zakresu filmu i sztuk audiowizualnych

JAKIE PRZEDMIOTY BĘDZIESZ REALIZOWAĆ W ZAKRESIE ROZSZERZONYM?



- język polski
- historia

JAKICH JĘZYKÓW OBCYCH BĘDZIESZ SIĘ UCZYŁ?



- język angielski
- język niemiecki lub język francuski

JAKIE PRZEDMIOTY DODATKOWE BĘDZIESZ REALIZOWAŁ?



- zajęcia artystyczne
- edukacja filmowa
- język angielski w praktyce

GDZIE MIEŚCI SIĘ TWOJA NOWA SZKOŁA?

V Liceum Ogólnokształcące
z Oddziałami Integracyjnymi
im. Jerzego Kukuczki w Rybniku
ul. 1 Orzepowicka 15a, 44-217 Rybnik



JAKIE PRZEDMIOTY BĘDĄ PUNKTOWANE PRZY REKRUTACJI?



- historia
- język obcy (z lepszym wynikiem)



Profil dziennikarski

NA JAKICH KIERUNKACH MOŻESZ DALEJ SIĘ KSZTAŁCIĆ?

- filologia, politologia, prawo, historia, dziennikarstwo, psychologia, pedagogika



JAKIE PRZEDMIOTY BĘDZIESZ REALIZOWAĆ W ZAKRESIE ROZSZERZONYM?

- język polski
- wiedza o społeczeństwie



JAKICH JĘZYKÓW OBCYCH BĘDZIESZ SIĘ UCZYŁ?

- język angielski
- język niemiecki



JAKIE PRZEDMIOTY DODATKOWE BĘDZIESZ REALIZOWAŁ?

- warsztaty dziennikarskie
- język angielski w praktyce



GDZIE MIEŚCI SIĘ TWOJA NOWA SZKOŁA?

V Liceum Ogólnokształcące
z Oddziałami Integracyjnymi
im. Jerzego Kukuczki w Rybniku
ul. 1 Orzepowicka 15a, 44-217 Rybnik



JAKIE PRZEDMIOTY BĘDĄ PUNKTOWANE PRZY REKRUTACJI?

- wiedza o społeczeństwie
- język obcy (z lepszym wynikiem)





Profil europejski

NA JAKICH KIERUNKACH MOŻESZ DALEJ SIĘ KSZTAŁCIĆ?

- turystyka, geodezja, języki obce, stosunki międzynarodowe, geografia, ekonomia



JAKIE PRZEDMIOTY BĘDZIESZ REALIZOWAĆ W ZAKRESIE ROZSZERZONYM?

- język angielski
- geografia



JAKICH JĘZYKÓW OBCYCH BĘDZIESZ SIĘ UCZYŁ?

- język angielski
- język niemiecki



JAKIE PRZEDMIOTY DODATKOWE BĘDZIESZ REALIZOWAŁ?

- matematyka w zastosowaniach
- język niemiecki w praktyce



GDZIE MIEŚCI SIĘ TWOJA NOWA SZKOŁA?

V Liceum Ogólnokształcące
z Oddziałami Integracyjnymi
im. Jerzego Kukuczki w Rybniku
ul. 1 Orzepowicka 15a, 44-217 Rybnik



JAKIE PRZEDMIOTY BĘDĄ PUNKTOWANE PRZY REKRUTACJI?

- geografia
- język obcy (z lepszym wynikiem)





Profil medyczny

NA JAKICH KIERUNKACH MOŻESZ DALEJ SIĘ KSZTAŁCIĆ?

- medycyna, kosmetologia, fizjoterapia, farmacja, dietetyka, biotechnologia



JAKIE PRZEDMIOTY BĘDZIESZ REALIZOWAĆ W ZAKRESIE ROZSZERZONYM?

- biologia
- chemia



JAKICH JĘZYKÓW OBCYCH BĘDZIESZ SIĘ UCZYŁ?

- język angielski
- język niemiecki



JAKIE PRZEDMIOTY DODATKOWE BĘDZIESZ REALIZOWAŁ?

- ochrona zdrowia i życia człowieka
- matematyka w zastosowaniach
- język angielski w praktyce



GDZIE MIEŚCI SIĘ TWOJA NOWA SZKOŁA?

V Liceum Ogólnokształcące
z Oddziałami Integracyjnymi
im. Jerzego Kukuczki w Rybniku
ul. 1 Orzepowicka 15a, 44-217 Rybnik



JAKIE PRZEDMIOTY BĘDĄ PUNKTOWANE PRZY REKRUTACJI?

- biologia lub chemia (przedmiot z lepszym wynikiem)
- język obcy (z lepszym wynikiem)



NA JAKICH KIERUNKACH MOŻESZ DALEJ SIĘ KSZTAŁCIĆ?

- dietetyka, fizjoterapia, rehabilitacja, wychowanie fizyczne, odnowa biologiczna, trener sportowy



JAKIE PRZEDMIOTY BĘDZIESZ REALIZOWAĆ W ZAKRESIE ROZSZERZONYM?

- język polski
- biologia



JAKICH JĘZYKÓW OBCYCH BĘDZIESZ SIĘ UCZYŁ?

- język angielski
- język niemiecki



JAKIE PRZEDMIOTY DODATKOWE BĘDZIESZ REALIZOWAŁ?

- matematyka w zastosowaniach
- język angielski w praktyce



GDZIE MIEŚCI SIĘ TWOJA NOWA SZKOŁA?

V Liceum Ogólnokształcące
z Oddziałami Integracyjnymi
im. Jerzego Kukuczki w Rybniku
ul. 1 Orzepowicka 15a, 44-217 Rybnik



JAKIE PRZEDMIOTY BĘDĄ PUNKTOWANE PRZY REKRUTACJI?

- biologia
- język obcy (z lepszym wynikiem)



NA JAKICH KIERUNKACH MOŻESZ DALEJ SIĘ KSZTAŁCIĆ?

- dietetyka, fizjoterapia, rehabilitacja, wychowanie fizyczne, odnowa biologiczna, trener sportowy



JAKIE PRZEDMIOTY BĘDZIESZ REALIZOWAĆ W ZAKRESIE ROZSZERZONYM?

- język polski
- biologia



JAKICH JĘZYKÓW OBCYCH BĘDZIESZ SIĘ UCZYŁ?

- język angielski
- język niemiecki



JAKIE PRZEDMIOTY DODATKOWE BĘDZIESZ REALIZOWAŁ?

- matematyka w zastosowaniach
- język angielski w praktyce



GDZIE MIEŚCI SIĘ TWOJA NOWA SZKOŁA?

V Liceum Ogólnokształcące
z Oddziałami Integracyjnymi
im. Jerzego Kukuczki w Rybniku
ul. 1 Orzepowicka 15a, 44-217 Rybnik



JAKIE PRZEDMIOTY BĘDĄ PUNKTOWANE PRZY REKRUTACJI?

- biologia
- język obcy (z lepszym wynikiem)



NA JAKICH KIERUNKACH MOŻESZ DALEJ SIĘ KSZTAŁCIĆ?

- dietetyka, fizjoterapia, rehabilitacja, wychowanie fizyczne, odnowa biologiczna, trener sportowy



JAKIE PRZEDMIOTY BĘDZIESZ REALIZOWAĆ W ZAKRESIE ROZSZERZONYM?

- język polski
- biologia



JAKICH JĘZYKÓW OBCYCH BĘDZIESZ SIĘ UCZYŁ?

- język angielski
- język niemiecki



JAKIE PRZEDMIOTY DODATKOWE BĘDZIESZ REALIZOWAŁ?

- matematyka w zastosowaniach
- język angielski w praktyce



GDZIE MIEŚCI SIĘ TWOJA NOWA SZKOŁA?

V Liceum Ogólnokształcące
z Oddziałami Integracyjnymi
im. Jerzego Kukuczki w Rybniku
ul. 1 Orzepowicka 15a, 44-217 Rybnik



JAKIE PRZEDMIOTY BĘDĄ PUNKTOWANE PRZY REKRUTACJI?

- biologia
- język obcy (z lepszym wynikiem)



NA JAKICH KIERUNKACH MOŻESZ DALEJ SIĘ KSZTAŁCIĆ?

- kierunki kształcenia dostosowane do zainteresowań, aspiracji i ambicji młodzieży, chcącej rozwijać się w liceum, by studiować na wybranych uczelniach
- szkoła dysponuje dobrze wyposażonymi pracowniami do prowadzenia terapii w ramach rewalidacji - Tomatis, Biofeedback, SI, Warnke, terapia logopedyczna, arteterapia, muzykoterapia, rehabilitacja ruchowa i gimnastyka korekcyjna

JAKIE PRZEDMIOTY BĘDZIESZ REALIZOWAĆ W ZAKRESIE ROZSZERZONYM?

- język polski
- wiedza o społeczeństwie
- geografia

JAKICH JĘZYKÓW OBCYCH BĘDZIESZ SIĘ UCZYŁ?

- język angielski
- język niemiecki

JAKIE PRZEDMIOTY DODATKOWE BĘDZIESZ REALIZOWAŁ?

- zajęcia terapeutyczne w ramach rewalidacji

GDZIE MIEŚCI SIĘ TWOJA NOWA SZKOŁA?

Zespół Szkół nr 6
ul. Stanisława Małachowskiego 145
44-251 Rybnik

**JAKIE PRZEDMIOTY BĘDĄ PUNKTOWANE PRZY REKRUTACJI?**

- rekrutacja indywidualna, niezbędne dla nas jest orzeczenie o potrzebie kształcenia specjalnego