

Nabór do szkół ponadpodstawowych 2022

Wydział Edukacji Urzędu Miasta Rybnika

Nabór elektroniczny

Jasne reguły gry – nie ma szarej strefy!

Dostęp do pełnej oferty całego województwa z jednego miejsca.

Kandydat zostaje zakwalifikowany tylko do jednego oddziału – nie ma blokowania miejsc.

Dotyczy to również szkół w sąsiednim mieście i szkół niepublicznych.



adres witryny naborowej:

<https://slaskie.edu.com.pl>

Dostępny informator dla kandydatów o wszystkich
szkołach z terenu województwa śląskiego



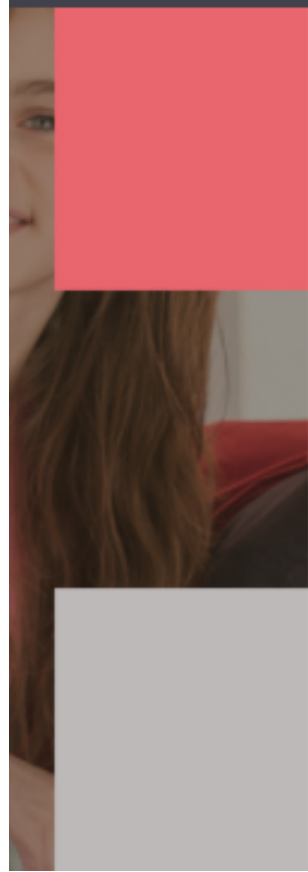
slaskie.edu.com.pl/kandydat/app/access_locked.html

Google Onet.pl Mapy Google Ministerstwo Eduka... Kuratorium Oświaty...

Kontrast: Czcionka:



Śląskie Nabór Szkoły ponadpodstawowe



Drodzy Kandydaci i Rodzice/Opiekunowie prawni.

Rekrutacja do szkół na rok szkolny 2022/2023 rozpocznie się od 16 maja

ETAP - wybór oddziałów i szkół

od 16 maja

kandydat loguje się do systemu naborowego

- Zgłoś kandydaturę
- Aktualności
- Terminy naboru
- Oferta
- Statystyki chętnych
- Pliki do pobrania
- Pomoc
- Podstawa prawna

Zgłoś kandydaturę

Numer PESEL kandydata:

Kandydat nie posiada numeru PESEL (obcokrajowcy)

Dalej

Należy koniecznie wybrać co najmniej trzy szkoły!

Zasada:

Pierwsza szkoła to szkoła marzeń.

Druga szkoła to szkoła racjonalna.

Trzecia szkoła to taka na wszelki wypadek.

- Aktualności
- Terminy naboru
- Oferta
- Statystyki chętnych
- Wniosek
- Arkusz osiągnięć
- Punktacja
- Zmień hasło
- Pliki do pobrania
- Pomoc
- Podstawa prawna
- Usuń konto
- Podręczniki

Oferta

Wyszukiwanie szkół oraz grup rekrutacyjnych/oddziałów

Typ szkoły:	<input type="text" value="technikum"/>	
Kształcenie w zawodzie:	<input type="text" value="--- dowolny zawód ---"/>	
	<input type="text" value="Elektronik"/>	<input type="button" value="Dodaj"/>
Przedmioty rozszerzone:	<input type="text" value="--- dowolny przedmiot ---"/>	
	<input type="text" value="fizyka"/>	<input type="button" value="Dodaj"/>
Nauczane języki obce:	<input type="text" value="--- dowolny język ---"/>	
	<input type="text" value="język angielski"/>	<input type="button" value="Dodaj"/>
Miejscowość:	<input type="text" value="-- dowolna --"/>	
Status publiczności szkoły:	<input type="text" value="-- dowolny --"/>	
Budynek przystosowany dla osób niepełnosprawnych:	<input type="text" value="-- dowolnie --"/>	
Sprawdzian uzdolnień kierunkowych:	<input type="text" value="-- dowolnie --"/>	
Typ oddziału:	<input type="text" value="-- dowolny --"/>	
Szukaj:	<input type="text" value="fragment nazwy szkoły lub ulicy"/>	

Wyszukiwanie proste

Szukaj

Wyszukiwanie zaawansowane

**Uwaga: ograniczenie wyboru do trzech szkół
dotyczy jednego organu prowadzącego!**

Zatem można wybrać np. trzy szkoły z Rybnika, trzy z Żor, trzy z Powiatu Wodzisławskiego itd.

Z oferty wybranych szkół wybieramy maksymalnie dużą liczbę oddziałów!

Dziesięć czy dwanaście pozycji na liście preferencji, to wcale nie jest zbyt dużo...

- Zgłoś kandydaturę
- Aktualności
- Terminy naboru
- Oferta
- Statystyki chętnych
- Pliki do pobrania
- Pomoc
- Podstawa prawna

Statystyki chętnych

Wyszukiwanie szkół

Miejscowość:

Szkoła:

Rybnik

-- dowolna --

Szukaj

Wyniki wyszukiwania szkół

Liczba chętnych z 1 preferencji - liczba kandydatów, którzy wybrali ten oddział na pierwszym miejscu swojej listy preferencji, a ich wniosek został zaakceptowany przez szkołę.

* - Liczba chętnych ogółem do szkoły oznacza liczbę osób, które ubiegają się o przyjęcie do co najmniej jednego oddziału w danej szkole, a ich wniosek został zaakceptowany

Liczba przed nawiasem - liczba osób, które wybrały dany oddział, a ich wniosek został zaakceptowany

Liczba w nawiasie - liczba osób, które wybrały dany oddział, ale nie dostarczyły jeszcze wniosku lub ich wniosek nie został jeszcze zweryfikowany

Szkoła-oddział/grupa	Liczba miejsc	Liczba chętnych ogółem	Liczba chętnych z pierwszej preferencji
Technikum nr 2 w Zespole Szkół Mechaniczno-Elektrycznych im. Tadeusza Kościuszki w Rybniku - 1TA1/2 Technik mechanik	15	1(6)	0(0)
Technikum nr 2 w Zespole Szkół Mechaniczno-Elektrycznych im. Tadeusza Kościuszki w Rybniku - 1TA2/2 Technik transportu kolejowego	15	1(4)	1(3)
Technikum nr 2 w Zespole Szkół Mechaniczno-Elektrycznych im. Tadeusza Kościuszki w Rybniku - 1TB1/2 Technik elektronik	15	1(6)	0(1)

Wyniki wyszukiwania szkół

Liczba chętnych z I preferencji - liczba kandydatów, którzy wybrali ten oddział na pierwszym miejscu swojej listy preferencji, a ich wniosek został zaakceptowany przez szkołę.

* - Liczba chętnych ogółem do szkoły oznacza liczbę osób, które ubiegają się o przyjęcie do co najmniej jednego oddziału w danej szkole, a ich wniosek został zaakceptowany

Liczba przed nawiasem - liczba osób, które wybrały dany oddział, a ich wniosek został zaakceptowany

Liczba w nawiasie - liczba osób, które wybrały dany oddział, ale nie dostarczyły jeszcze wniosku lub ich wniosek nie został jeszcze zweryfikowany

Szkoła-oddział/grupa	Liczba miejsc	Liczba chętnych ogółem	Liczba chętnych z pierwszej preferencji
I Liceum Ogólnokształcące Dwujęzyczne im. Edwarda Dembowskiego w Gliwicach - 1A Klasa politechniczna	32	91(32)	20(11)
I Liceum Ogólnokształcące Dwujęzyczne im. Edwarda Dembowskiego w Gliwicach - 1BC Klasa przyrodniczo-społeczna	64	132(50)	32(13)
I Liceum Ogólnokształcące Dwujęzyczne im. Edwarda Dembowskiego w Gliwicach - 1D Klasa pre-IB/MYP	28	105(45)	54(14)
I Liceum Ogólnokształcące Dwujęzyczne im. Edwarda Dembowskiego w Gliwicach - 1E Klasa pre-IB/MYP	28	110(40)	32(11)
I Liceum Ogólnokształcące Dwujęzyczne im. Edwarda Dembowskiego w Gliwicach - RAZEM	152	207*	138(49)
IV Liceum Ogólnokształcące w Gliwicach - 1a Politechniczna	41	91(40)	13(6)
IV Liceum Ogólnokształcące w Gliwicach - 1b Matematyczno-geograficzna	31	86(47)	5(6)
IV Liceum Ogólnokształcące w Gliwicach - 1c Biologiczno-chemiczna	31	99(47)	17(8)
IV Liceum Ogólnokształcące w Gliwicach - 1d Humanistyczna	31	137(76)	41(21)
IV Liceum Ogólnokształcące w Gliwicach - RAZEM	124	281*	79(42)

Tzw. ranking popularności...

152 ←→ **138+49=187**

Przykładowe listy preferencji kandydata do technikum

Wersja najważniejsza jest szkoła

Wersja najważniejszy jest zawód

nr pref.	szkoła	oddział
1	Technikum w Katowicach	technik mechatronik
2	Technikum w Katowicach	technik informatyk
3	Technikum w Katowicach	technik elektronik
4	Technikum w Katowicach	technik elektryk
5	Technikum w Sosnowcu	technik mechatronik
6	Technikum w Sosnowcu	technik informatyk
7	Technikum w Sosnowcu	technik teleinformatyk
8	Technikum w Sosnowcu	technik elektryk
9	Technikum w Chorzowie	technik mechatronik
10	Technikum w Chorzowie	technik informatyk
11	Technikum w Chorzowie	technik elektronik
12	Technikum w Chorzowie	technik energetyk

nr pref.	szkoła	oddział
1	Technikum w Katowicach	technik mechatronik
2	Technikum w Sosnowcu	technik mechatronik
3	Technikum w Chorzowie	technik mechatronik
4	Technikum w Katowicach	technik informatyk
5	Technikum w Sosnowcu	technik informatyk
6	Technikum w Chorzowie	technik informatyk
7	Technikum w Sosnowcu	technik teleinformatyk
8	Technikum w Katowicach	technik elektronik
9	Technikum w Chorzowie	technik elektronik
10	Technikum w Katowicach	technik elektryk
11	Technikum w Sosnowcu	technik elektryk
12	Technikum w Chorzowie	technik energetyk

Przykładowe listy preferencji kandydata do liceum

**Wersja
najważniejsza jest szkoła**

**Wersja
najważniejsza jest klasa**

nr pref.	szkoła	oddział		nr pref.	szkoła	oddział
1	VIII Liceum	mat-fiz		1	VIII Liceum	mat-fiz
2	VIII Liceum	geogr-inf		2	IX Liceum	mat-fiz
3	VIII Liceum	biol-chem		3	VII Liceum	mat-fiz
4	VIII Liceum	pol-hist		4	VIII Liceum	geogr-inf
5	IX Liceum	mat-fiz		5	IX Liceum	geogr-inf
6	IX Liceum	geogr-inf		6	VII Liceum	geogr-inf
7	IX Liceum	biol-chem		7	VIII Liceum	biol-chem
8	IX Liceum	pol-hist		8	IX Liceum	biol-chem
9	VII Liceum	mat-fiz		9	VII Liceum	biol-chem
10	VII Liceum	geogr-inf		10	VIII Liceum	pol-hist
11	VII Liceum	biol-chem		11	IX Liceum	pol-hist
12	VII Liceum	pol-hist		12	VII Liceum	pol-hist

Kolejność na liście preferencji jest rzeczą świętą.

Jest ona autonomiczną decyzją kandydata i nie może być zmieniona przez osoby trzecie ani też przez „system”.

Należy dobrze przemyśleć kolejność, gdyż z tej drogi nie ma już odwrotu...

Jeżeli kandydat zostanie zakwalifikowany do jakiegoś oddziału to oznacza, że oddziały powyżej były dla niego niedostępne, a **oddziały** poniżej nie są brane pod uwagę!

Aktualności
Terminy naboru
Oferta
Statystyki chętnych
Wniosek
Arkusze osiągnięć
Punktacja
Zmień hasło
Pliki do pobrania
Pomoc
Podstawa prawna
Usuń konto
Podręczniki

Punktacja

Poniżej znajduje się **spodziewana** liczba punktów jaką zdobędziesz dla poszczególnych oddziałów/grup na podstawie wprowadzonych przez Ciebie osiągnięć.

Pamiętaj, ostateczna liczba punktów uzyskana po weryfikacji i zaakceptowaniu Twojego arkusza osiągnięć może różnić się od tej prezentowanej poniżej:

	Szkoła Oddział/Grupa	Punktacja
1	IV Liceum Ogólnokształcące im. Mikołaja Kopernika w Rybniku 1d [O] geogr-hist-ang (ang-fra*)	osiągnięcia: 107,80 <i>Składniki:</i> <ul style="list-style-type: none"> 45,80 - egz. na zakończenie i osiągnięcia dodatkowe 62,00 - przedmioty punktowane w oddziale
2	Technikum nr 1 im. Stanisława Staszica w Zespole Szkół Technicznych w Rybniku 1Tt Technik spedytor - klasa mistrzostwa sportowego	próba sprawności fizycznej: 0,00 osiągnięcia: 86,80 <i>Składniki:</i> <ul style="list-style-type: none"> 45,80 - egz. na zakończenie i osiągnięcia dodatkowe 41,00 - przedmioty punktowane w oddziale
3	II Liceum Ogólnokształcące z Oddziałami Dwujęzycznymi im. A. Frycza Modrzewskiego w Rybniku 1b [D] mat-fiz-inf (ang-ros,niem)	osiągnięcia: 107,80 <i>Składniki:</i> <ul style="list-style-type: none"> 45,80 - egz. na zakończenie i osiągnięcia dodatkowe 62,00 - przedmioty punktowane w oddziale

adres witryny informującej o wynikach rekrutacji w roku
poprzednim:

rybnik-stat.edu.com.pl

- liczba miejsc w szkole, oddziale
- liczba chętnych z pierwszej preferencji (liczba ta pokazuje faktyczne zainteresowanie daną klasą, kierunkiem),
- liczba punktów ostatniego zakwalifikowanego (tzw. próg punktowy),
- średnia liczby punktów osób przyjętych
- liczba laureatów i finalistów olimpiad i konkursów punktowanych w procesie rekrutacji spośród przyjętych.



Informacje



Oferta szkół i
statystyki

Miasto Rybnik

Nabór Szkoły ponadpodstawowe VULCAN



A

Ósmoklasisto,

Zaplanuj swoją przyszłość

Informacje

Witaj na stronie Nabór szkoły ponadpodstawowe VULCAN. Znajdziesz tu wiele przydatnych informacji, dotyczących szkół ponadpodstawowych.

Skorzystaj z wyszukiwarki i sprawdź, jakie kierunki kształcenia oferują szkoły w Twojej okolicy.

Dodatkowo znajdziesz tu statystyki z rekrutacji do szkół ponadpodstawowych z ostatnich lat, dotyczące m.in.:

- liczby miejsc w szkole,
- liczby chętnych z pierwszej preferencji* (liczba ta pokazuje faktyczne zainteresowanie daną klasą, kierunkiem),
- liczby punktów ostatniego zakwalifikowanego** (tzw. próg punktowy),
- średniej liczby punktów osób przyjętych (przyjęci to kandydaci, którzy potwierdzili wolę nauki po zakwalifikowaniu się do danego oddziału i nie dokonali później żadnych zmian),
- liczby laureatów i finalistów olimpiad i konkursów punktowanych w procesie rekrutacji spośród przyjętych.

Mamy nadzieję, że te dane ułatwią Ci podjęcie decyzji, które szkoły wybierzesz podczas rekrutacji.

ETAP - składanie podań wraz z dokumentami do szkoły pierwszego wyboru

do dnia 20 czerwca (do godz. 15.00)

Kandydat dostarcza podanie tylko do szkoły pierwszego wyboru - pierwszej z listy preferencji. W szkole podanie zostanie zweryfikowane pod względem zgodności z danymi w systemie.

ETAP - składanie podań do klas dwujęzycznych i sportowych

do dnia 30 maja (do godz. 15.00)

Jeżeli kandydat na swojej liście preferencji (nawet na ostatnim miejscu) wskazał **oddział dwujęzyczny, sportowy, mistrzostwa sportowego**, dostarcza podanie do szkoły pierwszego wyboru w terminie do 30 maja

Obowiązują sprawdziany umiejętności kierunkowych:

Jeżeli kandydat wskazał taki specyficzny oddział na swojej liście preferencji (nawet na ostatnim miejscu), to musi stawić się na ww. sprawdzianie we wskazanym przez szkołę terminie (od 31 maja do 13 czerwca), gdyż w innym przypadku ten oddział automatycznie wypadnie z jego listy preferencji.



ETAP - Uzupelnienie wniosku o przyjecie do szkoly ponadpodstawowej

od 24 czerwca do 13 lipca (do godz. 15.00)

Kandydaci wpisuja w systemie naborowym swoje
oceny i osiagnienia **zgodne z wpisami na
swiadectwie.**

Nastepnie dostarczaja do szkoly pierwszego wyboru
**kopie swiadectwa ukończenia szkoly oraz kopie
zaświadczenia o wynikach egzaminu ósmoklasisty.**

- Aktualności
- Terminy naboru
- Oferta
- Statystyki chętnych
- Wniosek
- Arkusz osiągnięć
- Punktacja**
- Zmień hasło
- Pliki do pobrania
- Pomoc
- Podstawa prawna
- Usuń konto
- Podręczniki

Arkusz osiągnięć

Uzupełnij osiągnięcia w terminie wskazanym w harmonogramie. Aby wprowadzić osiągnięcia na podstawie świadectwa ukończenia szkoły podstawowej wybierz przycisk **Zmień**.

Po wprowadzeniu osiągnięć, w menu **Punktacja** możesz sprawdzić szacunkową liczbę punktów, którą uzyskasz dla grup/oddziałów znajdujących się na Twojej liście preferencji.


Zmiany w arkuszu osiągnięć można wprowadzać do momentu złożenia kopii dokumentów i zaakceptowania danych o osiągnięciach w szkole pierwszego wyboru.

[Zmień](#)

Oceny na świadectwie

Świadectwo z wyróżnieniem: NIE

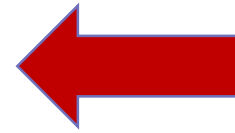
Przedmiot	Ocena	Typ przedmiotu
zachowanie	poprawne	nie dotyczy
religia/etyka	dopuszczający; dopuszczający	nie dotyczy
język polski	dobry	obowiązkowy
język angielski	dostateczny	obowiązkowy
język czeski	bardzo dobry	obowiązkowy
muzyka	dobry	obowiązkowy
plastyka	dopuszczający	obowiązkowy
historia	dostateczny	obowiązkowy



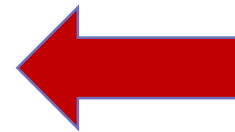
**Podanie do publicznej wiadomości listy
kandydatów zakwalifikowanych
i kandydatów niezakwalifikowanych**

20 lipca

oddział pierwszego wyboru	szkoła pierwszego wyboru	liczba wybranych szkół	liczba wybranych oddziałów	liczba punktów
1d [D] biol-chem-mat (ang-fra*)	II Liceum Ogólnokształcące im.A	2	3	167
1b [D] biol-chem-mat-ang (ang)	I Liceum Ogólnokształcące z Odd	2	3	155
1a [O] mat-fiz-ang (ang*-fra*,)	II Liceum Ogólnokształcące im.A	1	3	152
1b [D] biol-chem-mat-ang (ang)	I Liceum Ogólnokształcące z Odd	3	5	140
1ab Ogólny - humanistyczny	V Liceum Ogólnokształcące z Odd	1	1	138
1a [O] mat-biol-ang (ang-niem)	IV Liceum Ogólnokształcące im.N	3	9	133
1a [O] mat-biol-ang (ang-niem)	IV Liceum Ogólnokształcące im.N	2	2	127
1c [O] biol-chem-ang (ang-fra*)	IV Liceum Ogólnokształcące im.N	3	3	123
1e [O] biol-chem-ang (ang*-fra)	II Liceum Ogólnokształcące im.A	3	5	120
1a [O] mat-biol-ang (ang-niem)	IV Liceum Ogólnokształcące im.N	1	4	119
1e [O] biol-chem-ang (ang*-fra)	II Liceum Ogólnokształcące im.A	3	4	119
1c [O] biol-chem-ang (ang-fra*)	I Liceum Ogólnokształcące z Odd	3	6	113
1d [O] pol-hist-ang (ang-fra*,n)	I Liceum Ogólnokształcące z Odd	3	6	113
1Tm Technik mechatronik	Technikum nr 1 (ZST) w Rybniku	1	3	111
1c [O] biol-chem-ang (ang-fra*)	I Liceum Ogólnokształcące z Odd	3	10	110
1KM-kucharz [O] Kucharz (ang)	Branżowa Szkoła I Stopnia Nr 3 (Z	1	1	105
1Ti Technik informatyk	Technikum nr 1 (ZST) w Rybniku	2	2	99
1b [O] pol-hist-ang (ang-niem*)	IV Liceum Ogólnokształcące im.N	3	4	99
1Ti Technik informatyk	Technikum nr 1 (ZST) w Rybniku	2	3	97
1TC1/2 Technik teleinformatyk	Technikum nr 2 (ZSME) w Rybnik	3	5	96
1TC1/2 Technik teleinformatyk	Technikum nr 2 (ZSME) w Rybnik	2	3	95
1Ti Technik informatyk	Technikum nr 1 (ZST) w Rybniku	2	2	95
1iA [O] Technik informatyk (an)	Technikum nr 4 (ZSB) w Rybniku	2	4	92



Przykładowe porażki...



**Raport kandydaci -
Lista kandydatów
niezakwalifikowanych do
żadnego oddziału**

ETAP - potwierdzanie woli podjęcia nauki

od 21 do 28 lipca (do godz. 15.00)

Potwierdzenie woli podjęcia nauki następuje poprzez przedłożenie oryginału świadectwa ukończenia szkoły i oryginału zaświadczenia o wynikach egzaminu zewnętrznego do szkoły, do której kandydat został zakwalifikowany. W przypadku szkoły prowadzącej kształcenie zawodowe – także zaświadczenia lekarskiego o braku przeciwwskazań zdrowotnych do podjęcia praktycznej nauki zawodu.

W przypadku braku możliwości przedłożenia odpowiednio zaświadczenia lub orzeczenia, rodzic kandydata informuje o tym dyrektora szkoły w terminie do 25 lipca, wskazując na przyczynę niedotrzymania terminu.

Informację składa się w postaci papierowej lub elektronicznej. Zaświadczenie lub orzeczenie składa się dyrektorowi szkoły, do której uczeń został przyjęty, nie później niż do dnia 23 września br.



29 lipca

nastąpi ogłoszenie listy uczniów
przyjętych do szkoły

Nie licz na nabór uzupełniający!

Oferta nie będzie już taka bogata, gdyż wszystkie popularne szkoły będą zapełnione po pierwszym naborze...

Nabór uzupełniający nie będzie prowadzony w wersji elektronicznej, jedynie oferta (wolne miejsca) będą widoczne na stronie naborowej...

Szkolnictwo specjalne

Do szkoły specjalnej przyjmuje się uczniów na podstawie orzeczenia.

Nie stosuje się ogólnych zasad rekrutacji i szkoły te nie będą widoczne w elektronicznym systemie naboru.

ZS6	Zespół Szkół nr 6 w Rybniku ul. Stanisława Małachowskiego 145
	Branżowa Szkoła I Stopnia
	IX Liceum Ogólnokształcące
	Szkoła Specjalna Przystosowująca do Pracy

W tym oddziały dla uczniów w normie intelektualnej posiadających orzeczenie o potrzebie kształcenia specjalnego.

życzę powodzenia...

Tadeusz Bonk
Wydział Edukacji UM Rybnika
edukacja@um.rybnik.pl
Tel. 32 4392132